

Como resolver os problemas mais comuns nos automóveis?

BY MECATRONICAONLINE



HYUNDAI i30

(FDe) 1.6 CRDi 16V (D4FB-L) 2007 - 2011

SINTOMA 1

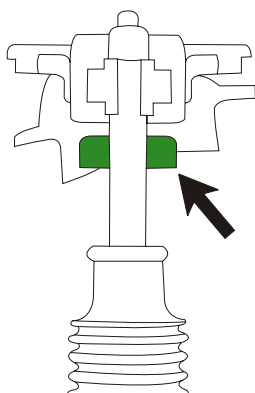
Ruído proveniente dos amortecedores dianteiros e traseiros
Condições em que o sintoma ocorre:
Condução em estradas em mau estado

Causa

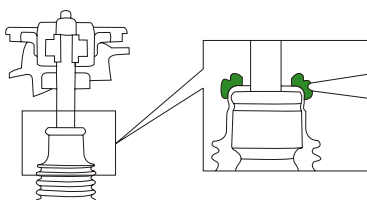
O batente do amortecedor está solto

Soluções

Levante o veículo até que as rodas fiquem suspensas
Puxe o batente do amortecedor para baixo
Limpe as áreas apresentadas



Aplique vedante conforme indicado



Empurre o batente do amortecedor para cima
Repita o procedimento para o outro amortecedor
Repita o procedimento para a traseira do veículo
Tempo de reparação
OE: 00CC03R0 0.3 #
Peças necessárias
Vedante: MS930

SINTOMA 2

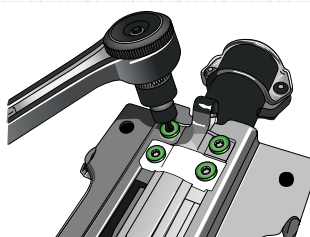
Ruído proveniente da direcção assistida

Causa

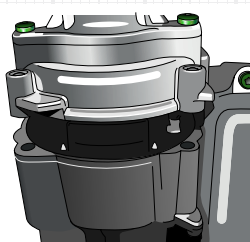
Desgaste prematuro do acoplamento flexível

Soluções

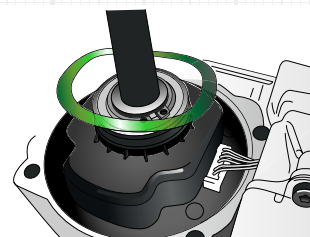
Retire a coluna de direcção
Retire o suporte



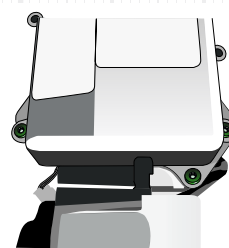
Separar as caixas



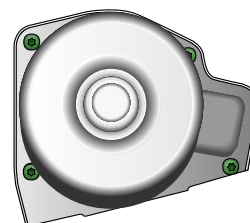
Retire a anilha



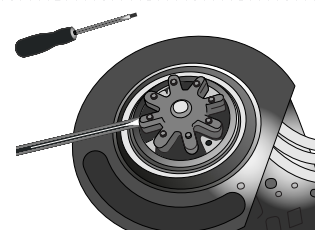
Desligue o módulo de direcção assistida
Retire os pernos



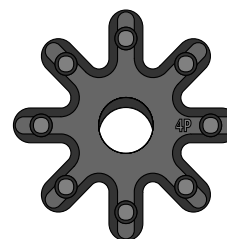
Retire a tampa



Substitua o acoplamento flexível



Nota: Utilize uma peça aperfeiçoada



Tempo de reparação
Substitua o acoplamento flexível (OE: 56300F17) 1.7 #

Peças necessárias
Acoplamento flexível: 56315-2K000FFF