

ALTERNADORES E MOTORES DE ARRANQUE

Qualidade em novos ou reconstruídos

A amplitude e qualidade da gama são as apostas dos operadores num setor onde a rapidez de serviço é fundamental para as frotas.

TEXTO NÁDIA CONCEIÇÃO

O mercado dos alternadores e motores de arranque em Portugal é um mercado altamente competitivo, onde estão presentes diversas marcas, com diferentes posicionamentos e onde é notória a presença e procura cada vez maior de produtos reconstruídos. “Os produtos reconstruídos são uma alternativa ecológica e acessível muito boa às peças novas”, indica Robert Snider, da AS-PL. A constante atenção às inovações tecnológicas e tendências, aliada à rapidez de serviço, são algumas das características mais importantes para

uma empresa se manter competitiva neste mercado, mas onde a qualidade continua a ser o fator mais importante. “Adquirir um produto destes, sem ter confiança na qualidade, pode representar sérios problemas para o negócio e para a confiança que os clientes depositam em nós, visto que se tratam de peças para veículos profissionais”, indica Cristiana Costa, da Vieira & Freitas. Óscar Manuel Rocha, da QSR, segue a mesma linha de pensamento: “O aftermarket dos pesados é bastante delicado, no sentido em que é necessário ter qualidade, aliada a um preço competitivo”. ●

Questões

- 1 - Que marcas de alternadores e motores de arranque comercializam?
- 2 - Como é constituída a vossa oferta de alternadores e motores de arranque em termos de cobertura do parque de pesados?
- 3 - Quais são os segmentos de oferta que disponibilizam: novos e/ou reconstruídos?
- 4 - Quais as próximas novidades que irão lançar ao nível deste tipo de produtos?



4 Estar atento às necessidades e às novidades é imperativo nesta área de negócio. A nossa posição é a de acompanhar com rapidez todas as novidades que vão surgindo por parte dos construtores e grandes marcas.



**AS
AS-PL**

Robert Snider

<https://as-pl.com/pt>



**HC CARGO / CASCO
Vieira & Freitas**

Cristiana Costa

www.vieirafreitas.pt

1 A HC Cargo e a Casco são os fornecedores com maior representatividade nesta categoria. Além destas, temos marcas originais OE: Bosch, Mahle, Mitsubishi, Nikko, Denso, Prestolite, Valeo, etc.

2 A nossa cobertura é quase global, calculamos ter uma resposta em stock de mais de 95% das solicitações em 24h, sendo que conseguimos cobrir quase a totalidade restante em 24 a 48h. Disponibilizamos também uma oferta muito alargada em peças para a reparação de todos os motores de arranque, alternadores e motores DC.

3 O nosso stock é composto maioritariamente por peças novas, algumas referências originais, e também temos reconstruídos, mas sempre sem devolução de "core".

1 A maioria dos alternadores e motores de arranque que vendemos são da nossa marca própria AS. Todos os produtos que saem da nossa fábrica são testados em máquinas especializadas e, para todos os produtos novos e reconstruídos, damos 2 anos de garantia.

2 Todos os meses expandimos a nossa oferta. Atualmente, a nossa gama de produtos consiste em mais de 20 mil produtos, com 450 mil números de referência. Entre eles estão os produtos também para veículos pesados.

3 Na nossa oferta é possível encontrar produtos novos e reconstruídos. O processo de reconstrução é realizado de acordo com todas as normas e padrões europeus de qualidade. O volume de produção de peças reconstruídas na nossa fábrica foi duplicado e atualmente temos capacidade de montagem de 12 mil peças de produtos reconstruídos mensalmente. Para cada produto reconstruído damos 2 anos de garantia. Todos os componentes que usamos são selecionados e testados, e o processo é constantemente melhorado.

4 Temos melhorado os nossos produtos e reagido de forma contínua a todas as mudanças e inovações do setor. Fabricamos produtos adaptados às exigências das novas tecnologias. Também implementámos melhorias nas linhas de produção na nossa fábrica e centros logísticos.



MITSUBISHI / BOSCH / HELLA Motorbus

Pedro Lebre
www.motorbus.pt

- 1 Atualmente, comercializamos três marcas: Bosch, Mitsubishi e Hella.
- 2 Temos toda a gama de alternadores e motores de arranque para veículos pesados.
- 3 Apenas comercializamos produtos novos.
- 4 Atualmente temos toda a gama disponível, inclusive as referências de Euro 6.



BOSCH / PRESTOLITE / KNORR-BREMSE Global Parts

Miguel Valentim
www.sgp-globalparts.pt

- 1 Na Global Parts tentamos, sempre que possível, distribuir primeiro equipamento. Comercializamos as marcas Bosch, Prestolite e Knorr-Bremse.
- 2 É um produto complexo em termos de variedade de referências, havendo várias opções para o mesmo modelo de viatura, conforme o chassi. Ainda assim, tentamos disponibilizar as principais referências para os modelos mais representativos das 7 marcas europeias, DAF, Mercedes, Volvo, Scania, Iveco, Renault e MAN.
- 3 Na marca Prestolite só comercializamos novos. No caso da Bosch e da Knorr-Bremse disponibilizamos as duas opções, novos e reconstruídos.

Que apoio pós-venda disponibilizam aos clientes que adquirem este tipo de produtos?

Vieira & Freitas, Cristiana Costa

"Disponibilizamos um departamento técnico, para além do nosso call-center, onde prestamos apoio técnico aos nossos clientes. Todos os nossos motores de arranque e alternadores "rotating machines" para pesados têm garantia contra defeitos de fabrico de 6 meses".

AS-PL, Robert Snider

"Oferecemos acesso total aos agentes do departamento de vendas, e o departamento de reclamações também está à disposição. Publicamos artigos técnicos em revistas especializadas, onde explicamos aspetos relativos aos produtos que oferecemos.

Motorbus, Pedro Lebre

"Todo o know-how adquirido junto dos fornecedores é transmitido ao cliente: assistência técnica, documentação, formação".

Global Parts, Miguel Valentim

"Tentamos sempre aconselhar o cliente para as melhores práticas de montagem. Quando é necessária informação mais técnica, passamos para o fabricante e fazemos a ponte entre a marca e o cliente".

Civiparts, Fernando Mendes

"No aspeto da pós-venda não são requeridas ações em particular, e disponibilizamos, naturalmente, a garantia de venda".

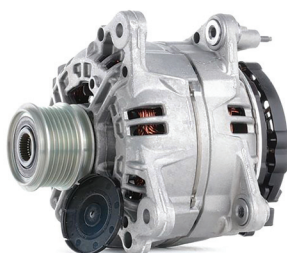
QSR, Óscar Manuel Rocha

"A Recambios Quasar destaca-se pela equipa capaz de dar resposta no pós-venda. Temos equipamento e estratégia para gerir de forma rápida e eficaz na resposta aos pedidos de garantia. Todos os produtos são testados, com um relatório sobre o estado do equipamento".

Borg Automotive, Edin Elezovic

"Oferecemos tempos de resposta rápidos, um departamento de atendimento ao cliente e suporte técnico. As nossas diretrizes de solução de problemas estão disponíveis nas

- 4 A novidade mais recente foi a introdução da gama Knorr-Bremse, não tendo previstas mais novidades num futuro próximo.



PRESTOLITE | BOSCH | MITSUBISHI Civiparts

Fernando Mendes
www.civiparts.com

- 1 Comercializamos as marcas Prestolite, Bosch e Mitsubishi.
- 2 É constituída principalmente por marcas de equipamento original.
- 3 Novos e reconstruídos Bosch, novos Prestolite e Mitsubishi.
- 4 Alargamento de gama para veículos Euro 6.



QUASAR QSR

Óscar Manuel Rocha
www.qsr.es

- 1 A Quasar tem uma vasta oferta de alternadores e motores de arranque, começando na marca própria QSR, até às marcas originais como a Prestolite, Mitsubishi, Bosch, entre outras.
- 2 A Quasar Portugal situa-se em Leiria e na Maia. Apresentamos um stock bastante completo para o parque dos pesados, desde novos, originais e reconstruídos, garantido a relação qualidade/preço. A Quasar tem à disposição um website onde permite procurar e filtrar através de um enorme leque de referências. Existe também uma novidade no nosso website que permite que o cliente faça uma busca avançada do produto com filtros. Para além da pesquisa, o cliente também

nossas lojas na web e também oferecemos formação técnica de produto”.

Bosch, Helder Valadas Sardinha

“A Bosch põe à disposição dos seus clientes equipas especializadas de marketing, venda/pós-venda e assistência técnica”.

Auto Recto, José Correia

“Damos suporte e ajuda na aplicação dos artigos ou a entrega de manuais sobre aplicação de material. Também divulgamos indicações técnicas de montagem. Por fim, damos garantia, caso haja defeitos de fabrico”.

Res Aftermarket Solutions, Carlos Costa

“Contamos com um departamento técnico, equipado com instrumentos de diagnóstico. A linha de produtos Logistik é coberta por uma garantia de 2 anos. Os nossos agentes comerciais possuem ampla experiência para solucionar a maioria das dúvidas técnicas”.

ZF Aftermarket

“A garantia é válida durante 24

meses. A oferta da Lucas inclui: o melhor conceito de devolução de cores e preocupação ambiental; preço competitivo e rentabilidade; pessoal profissional, competente e responsável”.

SEG Automotive, Ronny Bruch

“O atendimento e suporte pós-venda é dado pelos nossos parceiros de distribuição”.

MF Pinto, Nuno Fonseca

“Focamos que a rapidez da nossa resposta seja o principal factor do apoio aos nossos clientes. Prestamos toda a ajuda técnica necessária”.

bilstein group, Filipa Pereira

“O bilstein group disponibiliza apoio técnico e pós-venda em qualquer uma das gamas comercializadas. O Centro de Suporte ao Cliente e o Departamento de Pós-Venda estão sempre disponíveis para esclarecer qualquer dúvida técnica, bem como para processar eventuais devoluções ou garantias. Temos também vindo

a apostar na disponibilização de artigos técnicos com dicas úteis para profissionais, disponíveis no nosso catálogo partsfinder, assim como vídeos técnicos em português, disponíveis nos canais de Youtube. Além disso, marcamos presença no Facebook e pretendemos partilhar conteúdos úteis com todos os nossos clientes, oficinas e condutores de veículos”.

Valeo Service

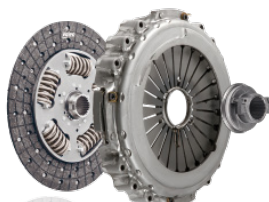
“A Valeo oferece aos seus clientes o serviço de assistência técnica, assim como um programa completo de assistência técnica online com acesso gratuito no nosso site”.

Magneti Marelli

“A Magneti Marelli possui serviço de suporte técnico para oficinas da rede Magneti Marelli Checkstar, além de formação e cursos para profissionais da rede. Além disso, a Magneti Marelli é parceiro TecDoc. A empresa possui a ferramenta web Cat para consulta de cruzamentos, aplicações e informações técnicas dos seus produtos”.

PUBLICIDADE

Valeo



OFERTA VALEO

- > O fornecedor com a maior presença no primeiro equipamento.
- > **95% de cobertura** para o parque europeu.
- > Mais de metade dos veículos no primeiro equipamento montam **embraiagem Valeo**.
- > O melhor suporte técnico para especialistas em **veículo industrial**.
- > Líder mundial em material de travagem.
- > Dupla oferta: **Novo e Renovado**.

Smart care for you
valeoservice.pt



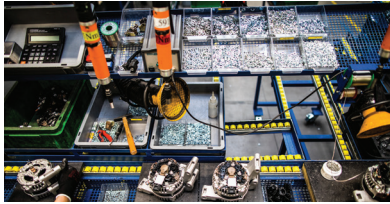
D

D

ALTERNADORES E MOTORES DE ARRANQUE

pode comprar através da nossa página. **3** Trabalhamos predominantemente com material novo, evitando a entrega dos cores. Em casos pontuais, para dar resposta ao mercado atual, trabalhamos também material reconstruído.

4 Todos os meses são introduzidas novas referências no nosso stock. A curto prazo vamos ampliar em mais de 30% o nosso stock atual de referências originais.



Borg Automotive

Edin Elezovic

www.borgautomotive.com

1/2 Oferecemos uma gama de motores de arranque e alternadores que cobrem 95% dos ligeiros e comerciais ligeiros do parque europeu em ambos os grupos de produtos. Temos também motores de arranque e alternadores para veículos pesados.

3 A Borg Automotive oferece peças reconstruídas na nossa unidade de produção na Polónia. Como reconstrutora, a Borg Automotive controla todo o processo, desde peças e produção até vendas e serviços. Todas as unidades são testadas individualmente de acordo com os altos padrões de reconstrução e fábrica da Borg e a produção foi certificada de acordo com os padrões ISO 9001: 2015 e 14001: 2015.

4 A próxima inovação são os alternadores motores de arranque 48 V e BSG de alta voltagem. Os HV BSG são específicos para algumas aplicações. Temos nosso próprio departamento de Pesquisa e Desenvolvimento, que está atento às tendências e de como no futuro seremos capazes de reconstruir essas peças.



Bosch

Helder Valadas Sardinha

www.boschaftermarket.com/pt

1 A marca Bosch. A Bosch tem mais de 100 anos de experiência na fabricação de máquinas elétricas, e mais de 50 na

reconstrução, a confiança que depositam na nossa marca os principais fabricantes de veículos são o melhor selo de qualidade que podemos oferecer. Com o nosso programa de máquinas reconstruídas em série, que cumprem os mesmos padrões aplicados aos componentes para equipamento original, oferecemos uma alternativa de alta qualidade, a um preço mais económico.

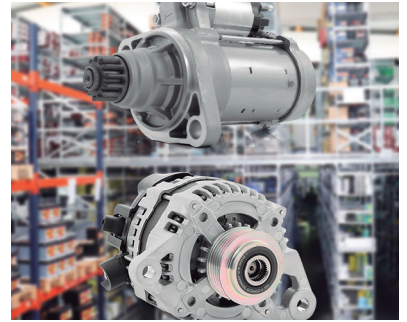
2 A Bosch tem uma ampla oferta de motores de arranque e alternadores em duas linhas de produto, a de máquinas reconstruídas e a de máquinas novas qualidade OE. A linha de reconstruídos tem uma cobertura de mais de 90% do parque circulante europeu com apenas 1800 referências e oferece soluções para todos os segmentos do mercado, incluindo ligeiros e pesados. A Bosch oferece ainda um programa de peças de reparação para motores de arranque e alternadores.

3 Ambos. Durante o processo de reconstrução de motores de arranque e alternadores, a Bosch poupou cerca de 2700 toneladas de metais diferentes no ano 2019. Isso traduz-se num CO₂ equivalente (CO₂e) de aproximadamente 7.400 toneladas.

4 As mais recentes inovações lançadas por parte da Bosch no mercado IAM foram os motores de arranque para sistemas start&stop e Alternadores Efficiency Line, o complemento perfeito para os sistemas start&stop que têm um grau de eficiência melhorada de até 77%. Ainda dentro da família de máquinas rotativas temos o eAxl desenvolvido pela Bosch, uma plataforma modular escalável que inclui um motor elétrico, a eletrônica de potência e a transmissão numa unidade compacta, que de momento é apenas distribuidor no canal OE.

“ Esta área de negócio encontra-se em crescimento e temos atualmente um mercado competitivo, com muita oferta e repleto de desafios ”

Filipa Pereira, bilstein group



ELSTOCK Auto Recto

José Correia

www.autorecto.com

1 A nossa marca de alternadores e motores de arranque é Elstock. Trabalhamos, também, com outros fornecedores que fornecem cópias e originais de diversas marcas: Bosch, Valeo, Delco, Hitachi, Mitsubishi, Denso, Lucas, Visteon, entre outras.

2 Temos uma gama de motores de arranques e alternadores para pesados bastante abrangente. Consideramos, também, que a qualidade/preço dos nossos produtos é bastante favorável.

3 A oferta da Auto Recto é vasta, pelo que, para a mesma referência podemos ter disponível reconstruído, cópia e original.

4 Tentamos assegurar um excelente desempenho do material, e estamos sempre em busca de melhorias, submetendo os nossos produtos a rigorosos controlos de qualidade. Apesar de a nossa oferta não ter mudado muito ao longo dos anos, estamos constantemente atentos às movimentações do mercado. Sempre que necessário, introduzimos novos produtos e lançamos extensões de aplicação.



LGK Res Aftermarket Solutions

Carlos Costa

www.logistik.cat

1 No aftermarket, temos nossa própria marca LGK. Para produtos originais e primeiro equipamento, as principais marcas para pesados que vendemos são Bosch, Mitsubishi, Denso, Hitachi, Remy e Nikko.

2 Em termos de aplicação de veículos pesados e industriais, a nossa cobertura para motores de arranque é de 94,5%

e para alternadores é de 92,8%, com um total combinado de 93,6% das necessidades do parque ibérico.

3 O segmento que trabalhamos na nossa oferta é de produto novo.

4 As novidades a serem introduzidas dependem da procura do mercado, da cobertura de novos veículos ou motores do parque de pesados e industriais e da disponibilidade nos catálogos dos fabricantes e distribuidores. Neste momento, estão em fase de estudo.



LUCAS
ZF Aftermarket
<http://aftermarket.zf.com>

1 Comercializamos a marca Lucas.

2/3 A Lucas reconstrói peças desde 1979. Desde então, tornou-se num dos maiores

fabricantes da Europa e é reconhecida como marca líder de mercado, com uma das mais amplas gamas no mercado de pós-venda europeu. A Lucas possui a mais ampla gama de motores de arranque e alternadores reconicionados no mercado, para ligeiros e pesados. Esta gama está disponível através de uma rede de distribuidores e retalhistas que cobrem a maior parte da Europa. A Lucas oferece uma disponibilidade pan-europeia para uma ampla variedade de aplicações. A nossa vasta experiência significa que a nossa qualidade e serviço são inigualáveis. As peças reconstruídas utilizam os métodos mais recentes, com qualidade das peças excepcionalmente alta e excelentes acabamentos.



SEG Automotive

Ronny Bruch

<https://seg-automotive.com>

1 Comercializamos os nossos produtos sob a marca SEG Automotive, seguindo os mesmos padrões de qualidade,

quer se destinem à produção em série ou ao pós-venda.

2 O nosso portefólio abrange um largo espectro de motores de arranque e alternadores para ligeiros e pesados. Os nossos motores de arranque respondem aos mais exigentes requisitos do mercado. Oferecemos uma ampla gama de alternadores de alta performance para responder aos diferentes requisitos de energia.

3 Comercializamos unicamente soluções no segmento de novos produtos e procuramos estender continuamente o nosso leque de soluções para novos modelos de veículos. Em breve, disponibilizaremos igualmente produtos reconstruídos. Neste sentido, é necessário ter em conta que desenvolvemos e fabricamos os nossos novos produtos para múltiplas vidas. Chegando ao fim do seu tempo de vida útil, voltamos a reconstruí-las.

4 A redução das emissões e as poupanças de combustível são os pilares que sustentam as soluções que desenvolvemos. Os alternadores de alta eficiência e os motores de arranque start-stop são alguns exemplos. Para além disso, o segmento de 48 volts é já uma realidade no nosso leque de soluções, e com ele a tecnologia BRM. No futuro, as E-machines também estarão disponíveis em larga escala. Para o aftermarket, concentramo-nos em comercializar produtos

PUBLICIDADE

**NOVO
PRODUTO
PARA IVECO**



WOLF OFFICIALTECH 0W20 UHPD EXTRA FE: Este óleo de motor foi especificamente desenvolvido para os motores Cursor Euro 6 do Iveco Stralis, que requerem uma significativa melhoria na economia de combustível.

- Proteção total do sistema de pós-tratamento de gases de escape
- Economia de combustível e redução das emissões de CO2
- Excelente limpeza, proteção e durabilidade do motor.

CIVIPARTS
keep moving
www.civiparts.com

wolf
LUBRICANTS
www.wolfubes.com



eficientes e robustos. Planeamos expandir a nossa gama, para incluir também soluções para veículos para os quais não fomos o fornecedor original na produção em série.



HELLA / DENSO / LUCAS MF Pinto

Nuno Fonseca
www.mfpinto.com

1 Comercializamos preferencialmente alternadores e motores de arranque da nossa marca DTS Electric (para ligeiros),

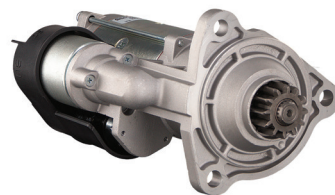
contudo, como as marcas fabricantes desse mercado também produzem máquinas para o mercado de pesados, temos facilidade em suprir essas necessidades em marcas como Bosch, Denso, Lucas, Cargo, Hella, etc.

2 Centralizamos essencialmente a nossa oferta no mercado de ligeiros, mas sempre que surja alguma solicitação dos nossos clientes conseguimos suprir essas necessidades com outros fornecedores que nos apoiam.

3 Comercializamos somente motores de arranque e alternadores novos, isto porque actualmente o mercado de reconstruídos torna-se pouco atraente e rentável, devido aos preços praticados pelo mercado de novos.

4 Estamos atentos à dinâmica que este mercado proporciona e às necessidades dos nossos clientes. Estaremos preparados para acompanhar

toda a evolução que exista no mercado eléctrico.



bilstein group

Filipa Pereira
www.bilsteingroup.com/pt

1 O bilstein group comercializa uma ampla gama de alternadores e motores de arranque através das marcas febi, para veículos ligeiros e pesados, e Blue Print para veículos ligeiros.

Quais os principais desafios e oportunidades desta área de negócio?

Vieira & Freitas, Cristiana Costa

“O principal desafio é acompanhar as necessidades dos parceiros, que se centram principalmente na rapidez de serviço. As oportunidades de negócio dependem sobretudo desta rapidez e da qualidade”.

AS-PL, Robert Snider

“Os principais desafios são: a consolidação do mercado, com empresas gigantes com quais temos que competir. Além disso, os requisitos legais cada vez mais rigorosos para as normas de emissões. A execução atempada de encomendas também é um desafio. Oportunidades: apesar dos padrões de emissões cada vez mais rigorosos, os motores de combustão interna ainda continuarão a operar durante muitos anos e precisarão de peças”.

Motorbus, Pedro Lebre

“A área de negócio de todo o material eléctrico é sem dúvida uma área bastante sensível devido ao facto de não se poderem alterar as características originais das viaturas. Dai ser muito importante ter uma ampla gama de produto de qualidade original em stock”.

Global Parts, Miguel Valentim

“O maior desafio é conseguir o equilíbrio entre o investimento em stock necessário para conseguir prestar um bom nível de serviço, comercializar o produto de forma rentável e ao aumentar o foco na sustentabilidade ambiental. O processo de venda de reconicionados de fábrica e recolha dos cores é um desafio e uma oportunidade. Desafio por ter que ser muitíssimo bem controlado

para não provocar perda de rentabilidade e oportunidade porque, se for bem controlado, não só reduz o preço a pagar, como é mais amigo do ambiente”.

Civiparts, Fernando Mendes

“São peças que têm tendência a um aumento do seu valor, pela necessidade de maior fiabilidade, características e potências”.

QSR, Óscar Manuel Rocha

“Fazemos esforços para garantir que os nossos produtos sejam de qualidade superior, ganhando confiança nas relações comerciais”.

Bosch, Helder Valadas Sardinha

“A redução das emissões é o principal reto da indústria nos próximos anos. No campo da mobilidade, observamos que iremos necessitar de cada vez mais energia e, portanto, enfrentaremos mudanças tecnológicas e novas soluções que vão exigir tempo de implementação. Nesse sentido, para cumprir os objetivos de 2050, será necessário que a redução das emissões ocorra dia a dia. O motor de combustão interna ainda é atualmente o eixo central da mobilidade em todo o mundo, por isso, continuamos a investir para reduzir as suas emissões”.

Auto Recto, José Correia

“Quando falamos de alternadores e motores de arranque para pesados, falamos de um mercado altamente competitivo. Por este motivo, um dos principais desafios é estarmos sempre atentos às mutações do mercado”.

Res Aftermarket Solutions, Carlos Costa

“Como desafio, dar ao cliente a plena satisfação da experiência de compra, com

preços competitivos e excelente serviço pós-venda. Oportunidades: construir com base na satisfação do cliente, aumentando o volume de negócios ao expandir o portfólio de clientes e produtos”.

SEG Automotive, Ronny Bruch

“Oferecer um portefólio com uma gama alargada de produtos que consiga abranger uma cobertura total do mercado é um verdadeiro desafio”.

MF Pinto, Nuno Fonseca

“O principal desafio é fazer face à concorrência. A quantidade de players e a melhoria dos produtos em si ao longo do tempo a juntar às constantes inovações ajudam a que seja um mercado sempre dinâmico e que obriga a uma constante atualização da concorrência”.

bilstein group, Filipa Pereira

“Algumas marcas introduzem estes componentes a preços muito baixos com qualidade insuficiente, originando muitas vezes falhas prematuras. A maior oportunidade de uma marca relaciona-se com a oferta de um produto de qualidade superior e com um funcionamento fiável. As viaturas mais recentes exigem uma construção mais robusta destes produtos de forma a resistirem às sobrecargas dos ciclos, algo que nem sempre as marcas que praticam preços mais reduzidos têm em consideração”.

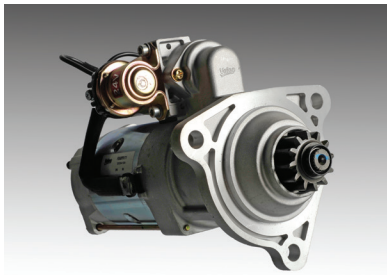
Magneti Marelli

“O desafio é oferecer um produto fiável, competitivo e atualizado. Uma oferta que se aumente juntamente com a frota automóvel e que evolua de acordo com as necessidades das marcas e dos condutores”.

2 A marca febi disponibiliza mais de 40 referências de alternadores e mais de 50 referências de motores de arranque, o que exprime mais de 50 000 aplicações para cada uma das referências.

3 Através da marca febi apenas trabalhamos com peças novas e sem core, não existindo a necessidade de devolver peças usadas.

4 As nossas marcas encontram-se em evolução contínua, com o objetivo de ir introduzindo melhorias que vão ao encontro das necessidades do mercado. Esta abordagem evidencia-se através da introdução de novas referências e do aumento do número de aplicações.



Valeo
Valeo Service
www.valeoservice.pt/pt-pt

1 Comercializamos alternadores e motores de arranque Valeo.

3 A oferta da Valeo em máquinas elétricas conta com produtos novos e reconicionados.



Magneti Marelli

Javier Martinez Mate

www.magnetimarelli-parts-and-services.pt

1 A Magneti Marelli Parts & Services vende, sob a sua marca, uma gama para veículos ligeiros, pesados e agrícolas, com mais de 1200 referências, cobrindo aproximadamente 80% do parque. Oferecemos duas gamas diferentes de motores e alternadores: Originais: os mesmos que são fornecidos aos principais fabricantes de veículos; EQual: referências de qualidade equivalente, a um preço mais competitivo.

2 Temos uma oferta de mais de 70 referências de veículos pesados dentro da gama de motores de arranque e alternadores, com novas referências todos os anos. São produtos que recebem atenção especial no seu fabrico em termos de fiabilidade e durabilidade.

3 Atualmente, oferecemos apenas motores e alternadores novos das gamas original e EQual. Como principais características das gamas podemos citar a qualidade dos componentes e a fiabilidade do produto, que fornecem desempenho ideal e uma vida útil mais longa. Cada produto é testado de acordo com os mais altos padrões dos principais fabricantes de veículos.

4 O parque tem envelhecido muito e o custo das peças de reposição originais nem sempre responde às suas necessidades. Por isso, lançamos, no ano passado, a linha eQual. No início de 2021, foram lançadas 102 novidades na gama eQual, que chega às 350 referências. Esta linha é dedicada a responder às necessidades dos condutores preocupados com a qualidade e custos. Foi projetada para oferecer uma alternativa fiável ao produto original da Magneti Marelli a um preço competitivo.

PUBLICIDADE



A SUA ESCOLHA PARA
**ASSISTÊNCIA
TÉCNICA 24H**
DA SUA EMPRESA



**REPARAÇÃO E MANUTENÇÃO
DE ELEVADORES PARA VIATURAS**



R. Agro 150, 4410-089 Serzedo | geral@mgm.com.pt
+351 227 642 722 | +351 914 068 071
www.mgm.com.pt



Management System
ISO 9001:2015
www.tuv.com
© 310050352



Quais os principais aspetos a ter em conta ao adquirir alternadores e motores de arranque?

Vieira & Freitas, Cristiana Costa	“O principal aspeto a ter em conta é, sem dúvida, a fiabilidade dos mesmos, são a qualidade e a confiança que a marca nos transmite”.
AS-PL, Robert Snider	“Além de escolher o modelo certo para o veículo, há outros aspetos: a garantia do fabricante; uma garantia da qualidade do produto na forma de teste, confirmando a análise a que o produto foi submetido; compra de alternadores e motores de arranque de fontes comprovadas; uma ampla gama de alternadores e motores de arranque que garante ao cliente a escolha, não apenas em termos de preços; produtos orgânicos, por exemplo, reconicionados sob as normas legais”.
Motorbus, Pedro Lebre	“O principal nestes produtos sensíveis é a qualidade do mesmo”.
Global Parts, Miguel Valentim	“Em primeiro lugar, é fundamental montar uma marca de primeiro equipamento, este fator garante a qualidade do produto. Para além disso, é igualmente importante montar a referência indicada pelo fabricante do veículo”.
Civiparts, Fernando Mendes	“São peças que requerem alguns cuidados, nomeadamente na sua correta aplicação. As exigências de energia, que nomeadamente os veículos Euro 6 exigem, leva a que tenha de existir particular cuidado na referida aplicação, de forma a não comprometer todo o sistema”.
QSR, Óscar Manuel Rocha	“Este tipo de material elétrico requer qualidade e durabilidade”.
Borg Automotive, Edin Elezovic	“É importante combinar o número OE na unidade antiga com o da unidade adquirida. Na maioria das vezes, existem vários motores de arranque e alternadores disponíveis, para o mesmo modelo de veículo e motor. Se não corresponder ao número OE, o cliente corre o risco de receber um alternador que não consegue comunicar com o carro e, portanto, não irá funcionar corretamente”.
Bosch, Helder Valadas Sardinha	“A qualidade é o fator principal a ter em conta na aquisição de qualquer peça ou reparação, especialmente quando falamos de utilizadores profissionais”.
Auto Recto, José Correia	“O aspeto primordial é o equilíbrio entre qualidade/preço. Outro aspeto muito importante é ter uma oferta de gamas diversificadas, amplas e completas. Por outras palavras, quando alguma peça avaria tentamos dar todas as condições ao mecânico/eletricista para poder reparar a peça avariada, tentando que nunca haja falta de material e arranjando sempre uma solução”.
Res Aftermarket Solutions, Carlos Costa	“Os principais aspetos a serem considerados são: a correta vinculação dos motores de arranque e alternadores à aplicação para a qual se pretende a substituição; a correta equivalência entre a referência a ser substituída e a peça sobressalente; e, por fim, as características técnicas básicas, como tensão, amperagem ou potência, tipo e dimensões de polias e tipos de conectores”.
SEG Automotive, Ronny Bruch	Motores de arranque e alternadores são peças fundamentais para que um veículo opere diariamente e em segurança. Os riscos para o comprador final são mais elevados se comprar uma contrafação do que se isso acontecer para um rádio ou um limpa pára-brisas. Por isso, é importante optar por produtos que foram desenvolvidos, produzidos e testados seguindo as especificações do fabricante automóvel, em termos de performance e durabilidade.
MF Pinto, Nuno Fonseca	“Os principais aspetos terão a haver com a relação qualidade/preço, por exemplo com a evolução que o mercado tem tido já não compensa a aquisição de máquinas reconstruídas, a melhor opção será sempre o novo e é aí que nos posicionamos, na melhor opção para a aquisição de máquinas novas com a respetiva garantia. Na aquisição, o cliente deverá ter a preocupação de adquirir a máquina certa pelo preço justo, com a melhor qualidade possível”.
bilstein group, Filipa Pereira	“O aspeto mais importante a ter em conta relativamente a esta gama relaciona-se com a relação qualidade/preço. No caso dos componentes febi importa salientar que são novos e não carecem de devolução do casco. Como qualquer componente automóvel, importa ter atenção a todos os detalhes relacionados com precisão e qualidade, de modo a que o funcionamento correto do veículo seja assegurado”.
Magneti Marelli	“Escolher um produto construído com componentes de alta qualidade, capaz de desempenho eficiente em todas as circunstâncias, capaz de resistir ao desgaste, com fiabilidade e eficiência”.