

Dossier



AMORTECEDORES

Qualidade e especialização técnica

A tecnologia está cada vez mais presente nos amortecedores das maiores marcas mundiais, aumentando a sua eficácia, mas também a segurança rodoviária

TEXTO NÁDIA CONCEIÇÃO

Com a crescente complexidade dos veículos, os fabricantes são levados a desenvolver e melhorar constantemente os produtos que disponibilizam para o aftermarket, utilizando as tecnologias mais recentes. Por sua vez, os distribuidores procuram oferecer, além de produtos de alta qualidade, um serviço de assistência técnica diferenciador. Ao mesmo tempo, fabricantes e distribuidores lidam com as dificuldades que têm surgido nos últimos meses, ao nível da disponibilidade de produto. “As cadeias de fornecimento foram interrompidas no período da pandemia, e foram agravadas

com a escassez de matérias-primas, aumento do custo de transporte e com o conflito bélico no leste da Europa. Estes fatores fazem com que haja uma grande instabilidade a nível de preços e disponibilidade, que tem trazido incerteza ao mercado dos amortecedores, que pode ainda ser mais agravado com a inflação na zona Euro, que poderá levar à contração do consumo deste produto”, indicam Carlos Gomes e Javier Garcia, da ZF Aftermarket. A PÓS-VENDA foi conhecer a oferta atual de alguns dos maiores fornecedores a operar a nível nacional. ●



ARNOTT Pro4Matic

João Marçal
www.pro4matic.com

A Pro4matic é uma empresa especialista em suspensão pneumática, “a nossa gama abrange tanto o mercado aftermarket de material concorrente como peças de qualidade/construção original, seja para substituição de suspensão equipada de série, como para aplicação de suspensão, trabalhamos os melhores fabricantes de renome mundial, bem como Arnott, Wabco, AMK, Bilstein, Accuair e Dunlop. A representação da Accuair é definitivamente um desafio, é uma marca de qualidade premium, para aplicação de suspensão em qualquer viatura, mas algo que em Portugal ainda não é possível, mas representamos o fabricante na Europa. No que diz respeito à suspensão pneumática, temos gama para cobrir quase 100% do parque circulante nacional. A Pro4matic em representação do fabricante Americano Arnott dá a conhecer ao mercado nacio-



nal o sistema específico de suspensões pneumáticas para motas com a tecnologia totalmente desenvolvida por este fabricante. A tecnologia TruAIR da Arnott é uma verdadeira suspensão a ar ajustável. Esta tecnologia oferece conforto superior, ajuste e ótima aparência. Os kits Arnott oferecem firmeza rápida e ajustável da mola de ar usando um poderoso compressor integrado. Desde o primeiro contacto, mantemos um acompanhamento ativo, seja no diagnóstico do problema, ou até mesmo durante a instalação. Fornecemos toda a informação detalhada da instalação conforme recomenda a marca. Temos o objetivo de num futuro próximo promover a formação de profissionais do setor em sala ou online”, indica João Marçal.

Quais os desafios e oportunidades do mercado de amortecedores no mercado português?

PRO4MATIC

João Marçal

“Desafios são oportunidades de crescimento e expansão, procuramos sempre responder a todas as necessidades do mercado”.

KYB, Javier González Moriche

“Queremos continuar a reforçar a nossa imagem de marca no mercado, até agora a trajectória tem sido muito boa e queremos continuar a trabalhar para continuar nesta linha”.

OCAP INTERNATIONAL

Marco Salgarollo

“O mercado português é naturalmente muito competitivo, mas a OCAP International tem uma longa história em Portugal, pelo que o nosso foco será sempre proporcionar um serviço de excelência aos nossos clientes através da disponibilização de produtos de qualidade OE a preços competitivos. O aftermarket em Portugal é um mercado maduro, os players na distribuição possuem um elevado conhecimento do mercado e de produto, pelo que as alterações que se verificam ao nível da oferta obriga a que os fabricantes estejam atentos aos sinais e apresentem soluções válidas aos seus parceiros”.

DRIV

Ana García Berrocal

“O final do primeiro trimestre demonstra um aumento significativo das vendas face ao mesmo período do ano anterior, pelo que se regista uma boa tendência de mercado. Além disso, o envelhecimento contínuo da frota automóvel trará novas oportunidades para o mercado independente de pós-venda. A nossa intenção é sempre crescer de mãos dadas com os nossos clientes. Para isso, criamos colaborações que ajudam os nossos clientes a aumentar a quota de mercado e a rentabilidade, a reduzir os custos de inventário, a melhorar a eficiência e a construir relações ainda mais fortes”.



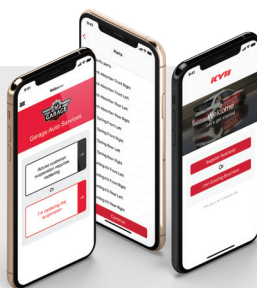
D

AMORTECEDORES

KYB

Javier González Moriche
www.kyb-europe.com/iberia

A KYB oferece várias gamas de amortecedores: gama premium, com amortecedores de choque petrolífero; gama Excel G, de amortecedores de gás Bitubo; gama Gas-A-Just, com amortecedores de gás monotubo de alta pressão; gama Ultra SR, de substituição desportiva; gama AGX, de amortecedores de gás de tubos duplos ajustáveis. A gama da KYB cobre 98% da frota europeia. “As mais recentes novidades tecnológicas associadas aos amortecedores são: Sistema de molas de ricochete. Isto consiste num aumento da resistência do amortecedor na fase de rebote devido à tensão fornecida pela mola colocada na paragem do rebote. O amortecedor é mais severamente oposto ao movimento de rotação e, portanto, proporciona



uma estabilidade extra ao veículo; Amortecedores de choque hidráulico progressivo. Pode dizer-se que este amortecedor funciona em três fases. A zona central para condução moderada é muito confortável e as outras duas fases, uma em cada extremidade (compressão e extensão) tornam o amortecedor muito mais rígido devido aos seus sistemas de paragem de duplo rebote. A parte superior funciona de forma muito semelhante à explicação dada no sistema 1 (com mola de ricochete). Na parte inferior, circuitos adicionais intervêm e modificam o caudal de óleo,

aumentando progressivamente a dureza do amortecedor de choques; Sistema de ajuste dependente da carga; Sistema Harmonfrep. Sistema relacionado com a frequência de trabalho. O sistema tem recipientes de volume definido que proporcionam uma passagem adicional de óleo na fase central de trabalho. O amortecedor de choques na zona central comporta-se muito suavemente; Amortecedores magnéticos. Estes amortecedores modificam a sua dureza em função da densidade do óleo”, explica Javier González Moriche. “Fornecemos formação técnica e comercial, apoiamos a oficina com ferramentas como a nossa aplicação KYB Suspensions Solutions e fornecemos folhas de verificação para que possam trabalhar com elas”.



OCAP INTERNATIONAL

Marco Salgarollo
www.ocap.it

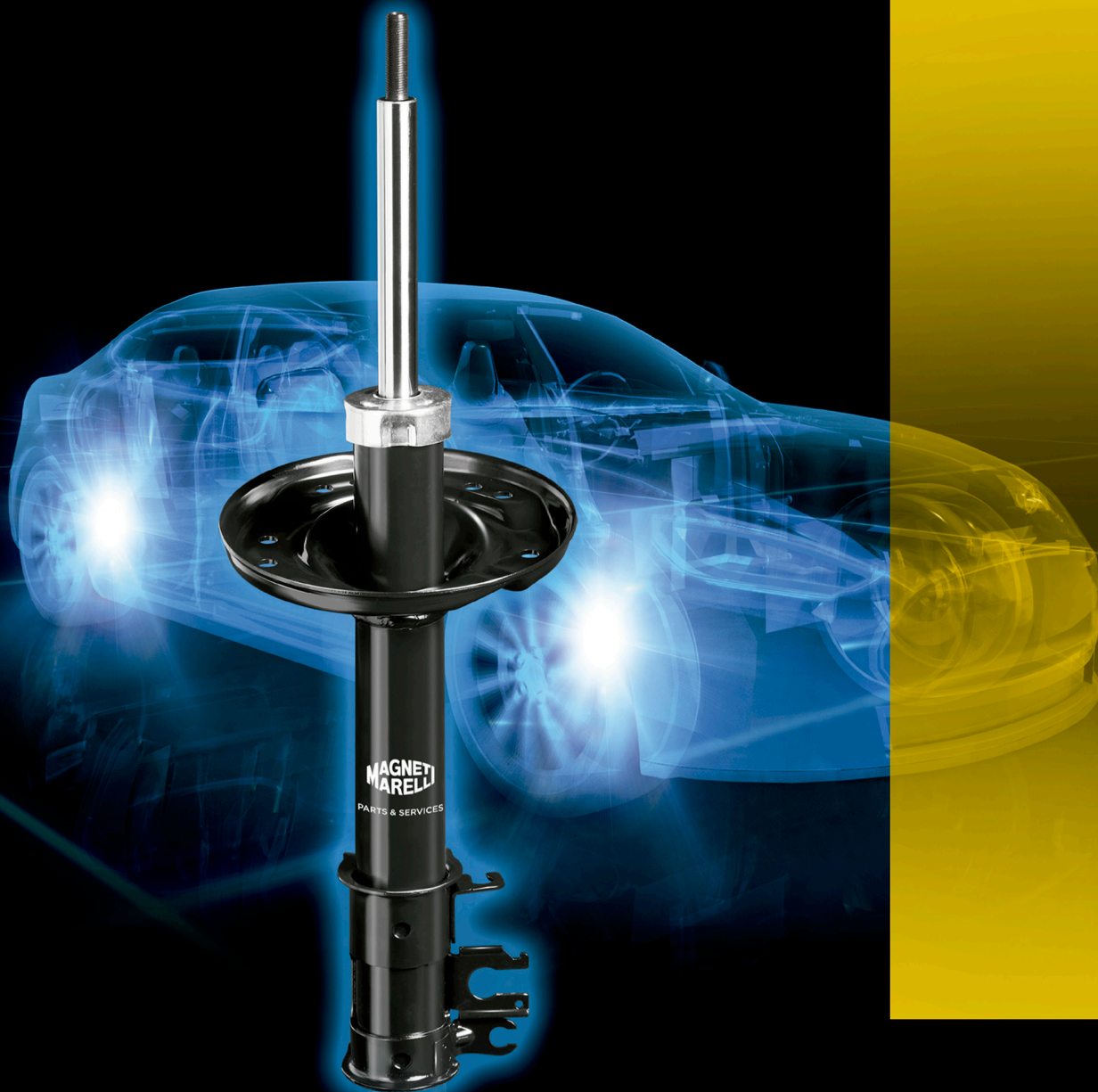
A OCAP comercializa uma gama de amortecedores de um fabricante asiático. “A OCAP decidiu introduzir no mercado o seu programa de amortecedores de qualidade premium, mas com um posicionamento de preço muito competitivo, como forma de garantir ao mercado qualidade e disponibilidade a um preço acessível em toda a sua gama”, indica Marco Salgarollo. “A OCAP pretende ser a solução quer em direção e suspensão quer em amortecedores. Para que a sua gama seja total optamos por introduzir no início de 2022, a gama de rolamentos de apoio (vulgo cabeçotes) e a gama de



protetores de amortecedores. A consistência da oferta de produtos OCAP é total, pelo que, os novos produtos apresentam um design e funcionalidade alinhados com os requisitos OE”. A OCAP pretende apresentar uma gama o mais abrangente possível fase ao parque Europeu. “A gama OCAP hoje apresenta uma cobertura acima dos 85%. No entanto, prestamos especial atenção ao mercado de viaturas com mais de seis anos. Ao estarmos focados numa lógica

de prestação de serviços, as evoluções tecnológicas mais importantes são as que estão vinculadas com o processo de produção em si, e na incorporação de matérias primas que nos garantam performance e fiabilidade premium a um custo Budget. A equipa de engenharia da OCAP está sempre à disposição dos clientes. O departamento de qualidade dá suporte quer em termos de formação quer de informação técnica. O foco principal está no serviço continuado ao mercado, pelo sempre temos que estar disponíveis a escutar os clientes e a adaptarmo-nos às suas necessidades”.

**TEMOS A RESPOSTA PARA
AS SUAS NECESSIDADES !**



**ESCOLHA A NOSSA
GAMA DE
AMORTECEDORES ORIGINAIS**

magnetimarelli-parts-and-services.pt

**MAGNETI
MARELLI**

PARTS & SERVICES

A **MARELLI** COMPANY

D

AMORTECEDORES

MONROE Driv

Ana García Berrocal
www.driv.com

A DRiV comercializa a marca Monroe. “Lançámos recentemente a nova garantia alargada de cinco anos. Esta garantia estava anteriormente disponível apenas para os amortecedores premium Monroe OESpectrum e Monroe Intelligent Suspension RideSense, e alargámo-la às linhas Monroe Original, Monroe Adventure e Monroe VanMagnum”, indica Ana García Berrocal. “Ao nível do mercado pós-venda, a Monroe traz o seu know-how do primeiro equipamento graças à sua gama de amortecedores inteligentes Monroe com tecnologia RideSense. Esta tecnologia, baseada no CVSAe (Continuous Variable Semi-Active), permite aos condutores alterarem entre diferentes modos de condução que vão



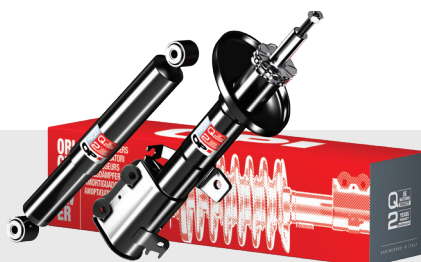
do conforto e do requinte ao desporto”. A empresa oferece suporte personalizado de acordo com as necessidades de cada cliente baseado na formação. “Temos um programa de formação técnica chamado Garage Gurus, que oferece, tanto aos nossos clientes e às oficinas, formação e apoio técnico com base em quatro pilares: On-the-Go (visitas de apoio), OnLine (plataforma digital), On-Call (suporte técnico telefónico) e OnSite (centros técnicos de formação). Este programa oferece formação adaptada aos interesses e nível técnico de cada utilizador. O programa Garage Gurus On-Call também oferece

assistência telefónica gratuita aos nossos clientes e oficinas. Apoio de marketing 360°: tivemos de nos tornar muito mais digitais e compensar, de certa forma, a falta de visitas e presença em eventos durante todo o tempo da pandemia com muito mais comunicação, não só ao nível dos meios de comunicação, boletins, redes sociais... mas também muito mais próximo do cliente, do ponto de vista do marketing, temos colaborado de uma forma muito mais próxima com os nossos clientes, atendendo às suas necessidades a todo o momento e tentando ir mais longe oferecendo apoio (campanhas promocionais, visibilidade no ponto de venda, comunicação, incentivos, apoio técnico e comercial...)”, conclui a responsável.

OP ExoAutomotive

Ivan Foria
www.openparts.it

Introduzida em 2017, a linha de amortecedores OP é testada em todas as fases de produção e também antes da venda; a gama tem sido alargada, com novas referências para veículos de diferentes idades. A marca fornece componentes de apoio para completar toda a gama do sistema de suspensão. “Os amortecedores OP são concebidos para combinar a tecnologia e a qualidade das peças do equipamento original, proporcionando estabilidade e segurança em todas as condições de condução. Estes eleva-



dos padrões só podem ser alcançados através de investigação profunda sobre materiais e testes de qualidade rígidos. Com mais de 500 referências, a linha de amortecedores OP tem uma ampla cobertura de frotas de automóveis em Portugal e na Europa. A gama, incluindo componentes para os eixos dianteiro e traseiro, durante o último semestre foi atualizada com 50 novas referências, cobrindo veículos de diferentes segmentos e idades; manutenção completa. A eficácia das suspensões reside no estatuto de cada

componente do sistema. De facto, uma parte danificada pode afetar o funcionamento das outras. Por esta razão, a manutenção completa do sistema de suspensão - incluindo molas helicoidais, suportes de suporte e coberturas de pó - é sempre recomendada aquando da substituição dos amortecedores. Nos últimos anos, a OP tem-se concentrado em desenvolver todos estes componentes para apoiar reparadores com uma gama fiável e completa para a intervenção no sistema de suspensão”, indica Ivan Foria.

PUB

AMORTECEDORES/ MATERIAL DE SUSPENSÃO



BILSTEIN®



DRIVE THE LEGEND.

AutoSilva

ACESSÓRIOS, S.A.
www.autosilva.pt

Distribuidor Oficial

OEM
Equipamento Original



“Um dos principais desafios que toda a indústria automóvel enfrenta nos dias de hoje é a disponibilidade de produto”

CARLOS GOMES / JAVIER GARCIA, ZF AFTERMARKET

SACHS / TRW / BOGE ZF AFTERMARKET

Carlos Gomes e Javier Garcia
<https://aftermarket.zf.com>

A ZF Aftermarket comercializa três marcas de amortecedores: Sachs, TRW e Boge. As gamas de amortecedores da ZF Aftermarket incluem, entre outros, amortecedores hidráulicos e a gás, amortecedores hidropneumáticos, elétricos (CDC), tanto em tecnologia bitubular como monotubular. “A nossa oferta também inclui uma gama de produtos complementares como os kits de proteção do pó, kits de montagem e as molas helicoidais. Uma das novidades mais marcantes recentemente realizadas para o mercado de substituição centra-se no fabrico de colunas de suspensão e amortecedores modulares. As principais novidades na gama de amortecedores da TRW têm que ver com o lançamento de novas referências e o constante aumento da cobertura de mercado. “Temos feitos elevados investimentos na nossa capacidade de fabrico para podermos ampliar o número de referências que disponibilizamos. Com esta inovação, a ZF Aftermarket introduziu um design inteiramente novo de amortecedores para veículos no segmento subcompacto. A nossa equipa de engenharia desenvolveu novos processos na produção de colunas de suspensão e amortecedores, que reduziram significativamente



o consumo de energia; estes produtos também contribuem para a redução das emissões de CO2, para uma maior proteção do ambiente. Também estamos muito empenhados no lançamento de novas referências e o constante aumento da cobertura de mercado. Atualmente, temos uma cobertura de mais de 98% do parque europeu de veículos. Em relação às novidades tecnológicas, estas centram-se na introdução de sensores que permitem otimizar o desempenho dos componentes, ao mesmo tempo que asseguram uma maior segurança rodoviária. Assim, temos a mais recente inovação que são os amortecedores CDC (controlo de amortecimento contínuo). Para as oficinas, dispomos de uma plataforma online com informações técnicas no portal da ZF Aftermarket (aftermarket.zf.com), na qual todas as oficinas podem ter acesso a informação técnica sobre os nossos produtos. Também disponibilizamos formação técnica às oficinas, para além de várias outras ações comerciais”, referem Carlos Gomes e Javier Garcia.

ZF AFTERMARKET

Carlos Gomes e Javier Garcia

“Um dos principais desafios que toda a indústria automóvel enfrenta nos dias de hoje é a disponibilidade de produto. Os amortecedores são um produto cuja substituição é frequentemente prorrogada devido ao elevado preço do produto e da sua substituição. Por outro lado, é um componente que muitas vezes o condutor não tem noção da necessidade da sua substituição pois acaba por se “habituar” à condução com amortecedores em mau estado. As oportunidades, por sua vez, prendem-se com as novas tecnologias que estão a ser introduzidas neste componente, que começam a chegar ao mercado pós-venda, e que permitirá às oficinas oferecerem um produto de maior complexidade tecnológica que exige maiores conhecimentos técnicos. Por outro lado, apesar da melhor qualidade dos novos amortecedores, o facto de terem sensores e válvulas que controlam o seu desempenho, irá alertar tanto os condutores como os próprios mecânicos, para que façam revisões mais regulares a este componente. Ao estarem mais atentos a este componente, e de forma a não comprometer a segurança, deverão passar a substituí-lo conforme as recomendações do fabricante, que atualmente sabemos que não é o que acontece”.

HELMUTH WITTENBURG

Anita Borges

“O desafio está em otimizar a oferta à procura de amortecedores oferecendo aos clientes todo o apoio da Bilstein para o efeito”.

FILOURÉM

Carlos Gonçalves

“Portugal, sendo um país relativamente pequeno, tem um mercado extremamente agressivo e competitivo, daí, para estes componentes, assim como para outras linhas de material, os desafios serem semelhantes: boa relação preço-qualidade, serviço prestado, interação com o cliente, apoio técnico, entre outras estratégias a utilizar”.

KLAXCAR

Marie Lhande

“O amortecedor é um mercado



D

AMORTECEDORES

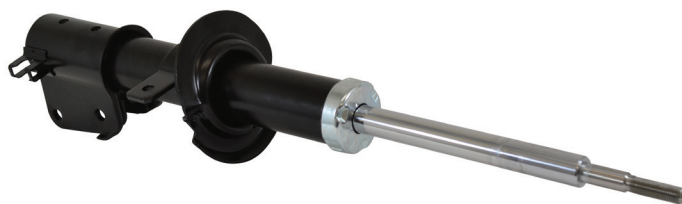
BILSTEIN Helmuth Wittenburg

Anita Borges



A Helmuth Wittenburg comercializa a marca de amortecedores Bilstein. “A Bilstein decidiu lançar uma linha de produtos personalizada para autocaravanas com o nome de produto B6 Camper. O Fiat Ducato será o primeiro a beneficiar do aumento significativo da força de amortecimento em comparação com o amortecedor de série. A quota de mercado que se pode alcançar com uma única gama de produtos foi demonstrado pela Bilstein com o amortecedor de substituição da série B4, que incorpora toda a nossa experiência como fabricante de equipamento original. Com mais de 2300 aplicações, o produto aftermarket, o qual oferece a mesma qualidade que a peça original, cobre 90% da gama de veículos europeus. A maioria das nossas inovações em suspensões são desenvolvidas pela Bilstein em cooperação com os fabricantes de veículos para equipamentos original e encontram mais tarde o seu caminho para os nossos produtos aftermarket. Um exemplo atual é a tec-

nologia DampTronic sky na Classe S da Mercedes. Trata-se de um sistema de amortecedor adaptável com a tecnologia “2-válvulas” para o ajuste independente dos níveis de compressão e extensão da força do amortecimento em cada roda individualmente. Outro exemplo é o DampTronic X no Maserati MC20 e no Porsche 911 (992). Aqui, a elevada dinâmica de ajustamento permite que as forças de amortecimento necessárias sejam ajustadas em milissegundos”, explica Anita Borges. Para as oficinas, através da Academia Bilstein, a empresa oferece uma vasta gama de cursos de formação como eventos presenciais, cursos virtuais ao vivo e E-Trainings – estes também disponíveis em inglês. “As instruções detalhadas de instalação e apoio técnico via e-mail são também ferramentas úteis no dia a dia das oficinas”.



JAPKO/ MEYLE/ BREMSI Filourém

Carlos Gonçalves



A Filourém comercializa amortecedores das marcas Japko, Meyle e Bremi. “Lançamos recentemente várias referências de pneumáticos (suspensão) e também alargámos a nossa linha de amortecedores de tampa da mala. A cobertura do parque circulante das gamas de amortecedores que disponibilizam “é certamente a maioria do parque automóvel europeu e asiático; não sendo fácil quantificar e entrar em pormenor, mas claramente mais de 80% do parque circulante. Existem algumas novidades associadas à linha dos amortecedores,

nomeadamente na melhoria do gás utilizado, de modo a evitar formação de bolhas de óleo quando há uma movimentação mais intensa. Existem também novos sistemas e diferentes materiais, de forma a aumentar o conforto e estabilidade, bem como a segurança e durabilidade. Disponibilizamos aos nossos clientes, informações técnicas em cada caso específico”.

importante para nós em Portugal. Neste momento temos um bom stock, e os nossos preços são interessantes em comparação com a concorrência. E por isso estamos confiantes para o nosso desenvolvimento no mercado português, o que também requer um trabalho contínuo da Klaxcar para satisfazer os nossos parceiros”.

AUTO SILVA ACESSÓRIOS Vasco Loff Duarte

“A escassez de stock de certas referências de amortecedores das marcas fornecedoras do aftermarket e o aumento sucessivo dos preços das peças devido a aumentos nos custos da energia, nas matérias-primas e nos transportes são os maiores desafios que o aftermarket português atravessa nos próximos tempos. O recente aumento dos preços de combustíveis também poderá causar uma redução da circulação de viaturas, o que leva a uma diminuição do desgaste dos amortecedores e consequente redução do número de amortecedores substituídos. A juntar a estes desafios, nos próximos anos a economia portuguesa irá sentir-se dos efeitos da covid-19 nas empresas e também do impacto da guerra na Ucrânia no aumento de preços na sua globalidade e, por isso, prevejo que o rendimento disponível das famílias portuguesas venha a diminuir nos próximos anos, o que causará inevitáveis consequências no aftermarket português”.



O envelhecimento contínuo da frota automóvel trará novas oportunidades para o mercado independente de pós-venda”

ANA GARCÍA BERROCAL, DRIV

BILSTEIN®

NADA SE COMPARA AO ORIGINAL.

SUBSTITUIÇÃO OE PARA VIATURAS DE FABRICANTES

PREMIUM ALEMÃES



Visite o nosso
portal das oficinas



workshop.bilstein.com



BILSTEIN B3. **A REFERÊNCIA DA MOLA HELICOIDAL.**

A nossa gama de molas de substituição de equipamento original BILSTEIN B3 oferece a qualidade irrepreensível do equipamento original dos principais fabricantes alemães de automóveis.



BILSTEIN B6. **O UPGRADE OE.**

O amortecedor amarelo a gás BILSTEIN B6 oferece performance adicional para todos os que não pretendam qualquer compromisso em termos de desempenho e conforto, mesmo nas situações de maior stress adicional para os componentes.



BILSTEIN B4 MÓDULO DE SUSPENSÃO PNEUMÁTICA. **SOLUÇÃO DE ALTA TECNOLOGIA.**

Em conjunto com a Mercedes-Benz, temos desenvolvido o revolucionário módulo de suspensão pneumática BILSTEIN B4 para uma condução de máximo conforto. Combina amortecimento, suspensão e ajuste de nível num só único componente - para sistemas ativos e passivos.



BILSTEIN B4. **O PIONEIRO DE AMORTECEDORES A GÁS.**

Há mais de 60 anos, o amortecedor BILSTEIN B4 monotubo a gás tem encantado os clientes com o seu excelente conforto. Hoje é disponível para quase todos modelos de viaturas - mesmo na variante de tubo duplo.

KLAXCAR

Marie Lhande
webcatalogue.klaxcar.com

A Klaxcar fornece amortecedores para carros europeus, americanos e asiáticos, em cerca de 38 marcas para 848 modelos de automóveis. “Os nossos amortecedores utilizam óleo ou gasolina. Iremos desenvolver mais produtos para automóveis asiáticos como Hyundai, Toyota ou Kia, por exemplo. A Klaxcar cobre uma parte significativa do parque circulante. Os amortecedores Klaxcar podem ser utilizados para modelos de automóveis entre 1962 e 2022. Os amortecedores têm vindo a mudar nos últimos anos. A suspensão controlada é o futuro para os amortecedores. Este tipo de amortecedor é capaz de endurecer ou amaciar de acordo com diferentes parâmetros, a pedido do condutor.



Estado da estrada, estilo de condução ou nível de carga do veículo, a suspensão controlada (também chamada ativa) oferece diferentes leis de amortecimento: bastante firme, para conter os movimentos da carroçaria ou mais flexível para melhorar o conforto na superfície. Uma tecnologia dispendiosa que foi inicialmente reservada aos fabricantes de topo de gama. Obviamente que estamos de olho nele, mesmo que não seja o nosso alvo por agora”, refere Marie Lhande. Em relação ao apoio prestado, a responsável indica que a marca tem um blog no seu website,

que fornece informação sobre Klaxcar, os seus eventos e os seus produtos. “O nosso catálogo web é também dedicado a isso, com detalhes específicos para cada uma das nossas referências (dados técnicos, tais como posição de encaixe, espessura, altura...) e também listagem de todas as referências correspondentes do equipamento original e da concorrência, afinações de veículos, fotos... tudo disponível em inglês... e português. Para maior comodidade e reatividade, pode também fazer encomendas diretamente connosco através deste catálogo na Internet”.

KAVO PARTS / BILSTEIN / MONROE Auto Silva Acessórios

Vasco Loff Duarte
www.autosilva.pt

A Auto Silva Acessórios S.A. comercializa várias gamas de amortecedores de três marcas de qualidade OEM. “A marca com um maior número de referências de amortecedores disponíveis na Auto Silva Acessórios S.A. é a Bilstein. A sua gama caracteriza-se pelos seus amortecedores a gás de qualidade original com uma performance equivalente aos amortecedores de origem. A Monroe foi a última marca a fazer parte da família Auto Silva Acessórios S.A. A Auto Silva Acessórios S.A. comercializa também os amortecedores da Kavo Parts. No final de 2021, foram acrescentados ao portfólio da Auto Silva Acessórios S.A. os amortecedores, os apoios, os batentes e resguardos da Monroe. As marcas Bilstein e Monroe permitem cobrir praticamente

a totalidade do parque automóvel circulante, sendo que há um reforço de stock das referências de material de suspensão com aplicação nos veículos até 12 anos de vida. As mais de 600 referências de material de suspensão da Kavo Parts garantem uma cobertura quase total dos veículos asiáticos do parque circulante português. Nos últimos dois anos, a Kavo Parts tem vindo a alargar as referências produzidas com aplicação em veículos europeus e, por isso, a cobertura do parque circulante tem vindo a aumentar. Os amortecedores Monroe OESpectrum são uma das mais recentes novidades em termos tecnológicos nos artigos de suspensão da Auto Silva Acessórios S.A. Respeitamos a hierarquia do canal de distribuição e que, por isso, os nossos clientes são as lojas de peças”.

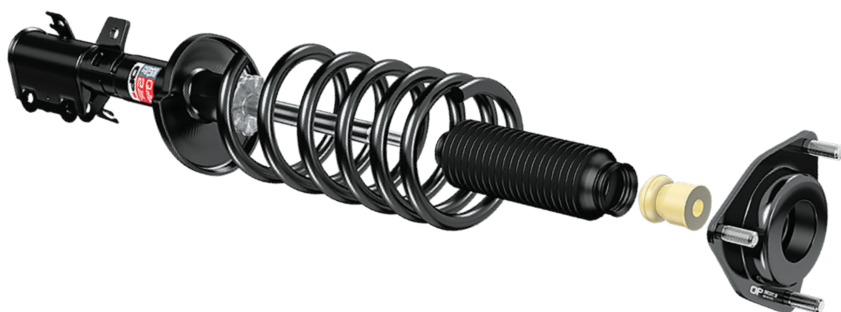


A empresa disponibiliza, no website e por email, todas as indicações técnicas que recebe das marcas que comercializa. “Ocasionalmente, a empresa organiza ações de formação sobre vários tipos de material e os amortecedores não fogem à regra. Em 2013 realizou-se uma visita à fábrica da Bilstein na Alemanha com a inclusão de alguns clientes Auto Silva Acessórios S.A. da marca de suspensão alemã”, indica Vasco Loff Duarte.



Para estes componentes, assim como para outras linhas de material, os desafios são semelhantes: boa relação preço-qualidade, serviço prestado, interação com o cliente, apoio técnico”.

CARLOS GONÇALVES, FILOURÉM



MEYLE

Sönke Schwenck
www.meyle.com/pt



A Meyle fornece uma gama abrangente de amortecedores Meyle-Original concebidos para resistir ao desgaste precoce das peças: um processo de revestimento eletromecânico assegura uma proteção fiável contra abrasivos. Os testes demonstraram que a haste de pistão Meyle é a menos vulnerável à corrosão entre todos os sete produtos concorrentes testados. Os amortecedores Meyle-Original cumprem os mais elevados padrões de segurança. São desenvolvidos e de qualidade testada de acordo com as especificações da VDA e proporcionam 100% de desempenho e 100% de permeabilidade. “Trabalhamos continuamente na otimização dos nossos produtos para manter a nossa gama de produtos atualizada. Temos cerca de 800 referências ativas e os nossos especialistas estão continuamente a trabalhar no sentido de alargar a nossa cobertura. A Meyle desenvolve os amortecedores de acordo com amostras de referência fabricadas por equipamento de origem. O objetivo deste método é produzir amortecedores com qualidade de equipamento de origem. A segurança e a fiabilidade, bem como a resistência e uma longa vida útil são pontos de grande interesse para Meyle. A Meyle apoia as oficinas com o conhecimento dos nossos Formadores Técnicos, que fornecerão formações no local ou de forma digital”.



A escassez de stock de certas referências das marcas fornecedoras do aftermarket e o aumento dos preços devido a aumentos nos custos da energia, nas matérias-primas e nos transportes são os maiores desafios que o aftermarket português atravessa nos próximos tempos”

VASCO LOFF DUARTE, AUTO SILVA ACESSÓRIOS

MAGNETI MARELLI

Sergi Cañellas
www.magnetimarelli-parts-and-services.pt

A Magneti Marelli disponibiliza amortecedores a gás e amortecedores hidráulicos em diferentes versões: amortecedores monotubo, amortecedores de tubos duplos, amortecedores estruturais. A gama inclui os dois principais grupos de amortecedores “estruturais” (essencialmente para suspensões McPherson) e amortecedores “convencionais”, bem como o nicho de mercado das molas de gás. “Disponibilizamos uma gama ampla, competitiva e atualizada, que cobre todas as necessidades do mercado, com mais de 1000 referências de quali-

dade de um dos maiores fabricantes de equipamento original e suspensões do aftermarket e mais de 97% de cobertura da frota automóvel europeia”, revela Sergi Cañellas. “As diretrizes de inovação da Magneti Marelli em matéria de absorção de choques são desenvolvidas ao longo de eixos de eco-sustentabilidade. Entre as inovações, de particular interesse é o sistema de absorção de choques controlado eletronicamente, capaz de gerar eletricidade a ser armazenada na bateria para reduzir as emissões nos veículos com motor de combustão interna e/ou



para aumentar o alcance dos veículos elétricos ou híbridos. A recém-formada linha de produtos Dynamic Systems baseia-se no desenvolvimento de um sistema de absorção de choque controlado eletronicamente com uma válvula solenoide que se adapta em tempo real à passagem do fluido amortecedor, ajustando assim a resposta de acordo com vários parâmetros relevantes do sensor”.

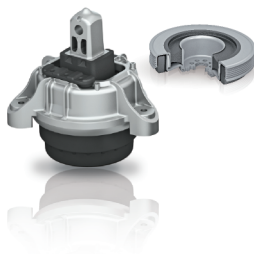
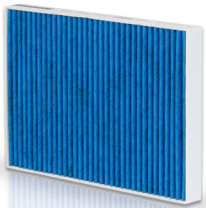
VEDANTES

CONTROLO DE
VIBRAÇÕES

FILTRO
HABITÁCULO



A ESCOLHA DOS PRINCIPAIS FABRICANTES



a brand of
FREUDENBERG

CORTECO[®]