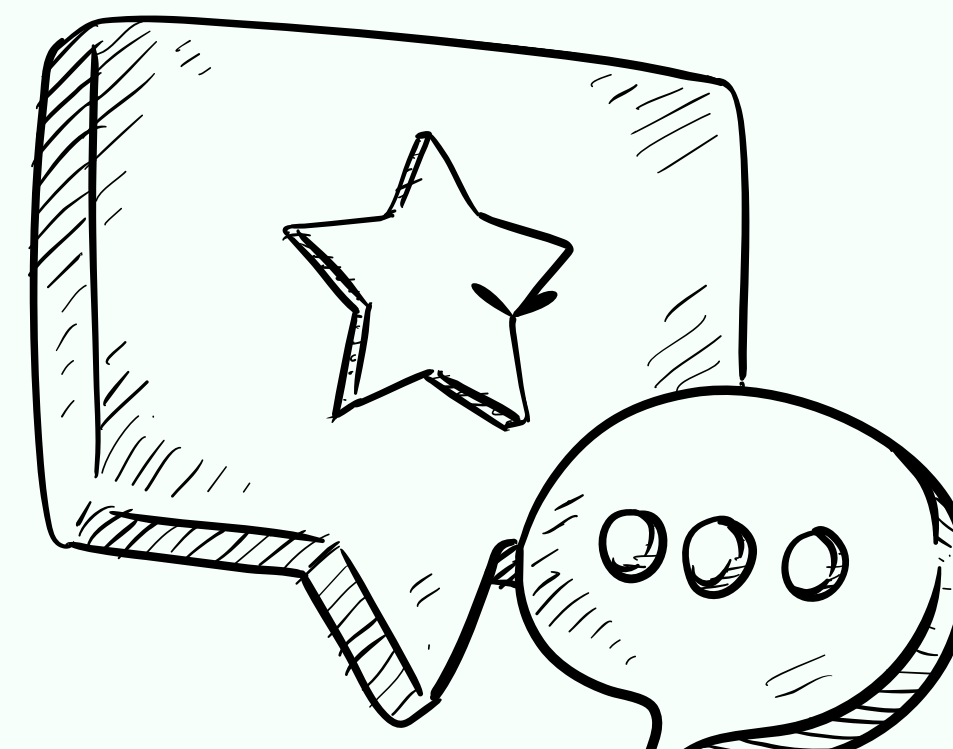
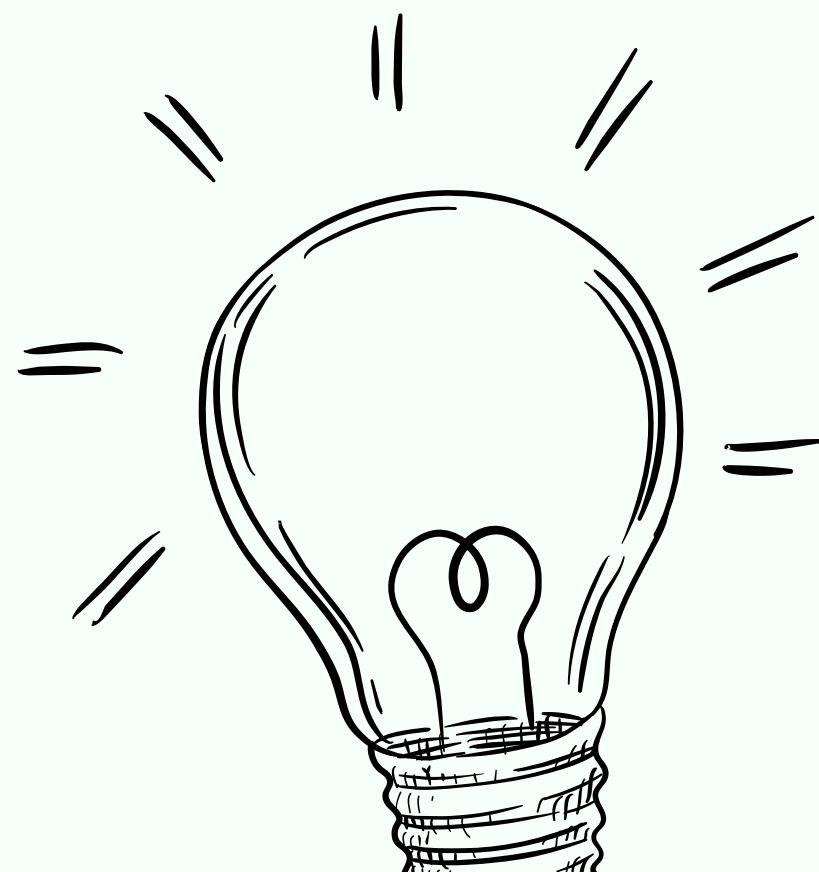


2025

INQUÉRITO CONJUNTURA

DADOS E GRÁFICOS: NÚMEROS INQUÉRITO CONJUNTURA

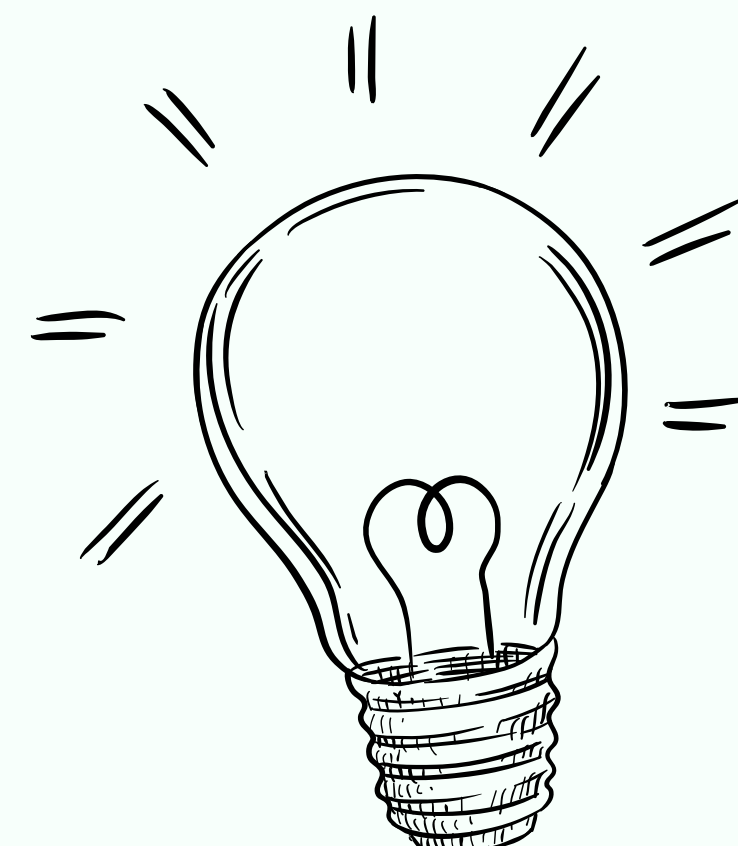




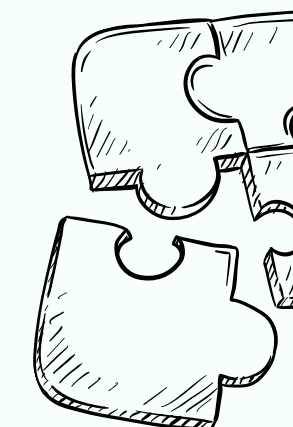
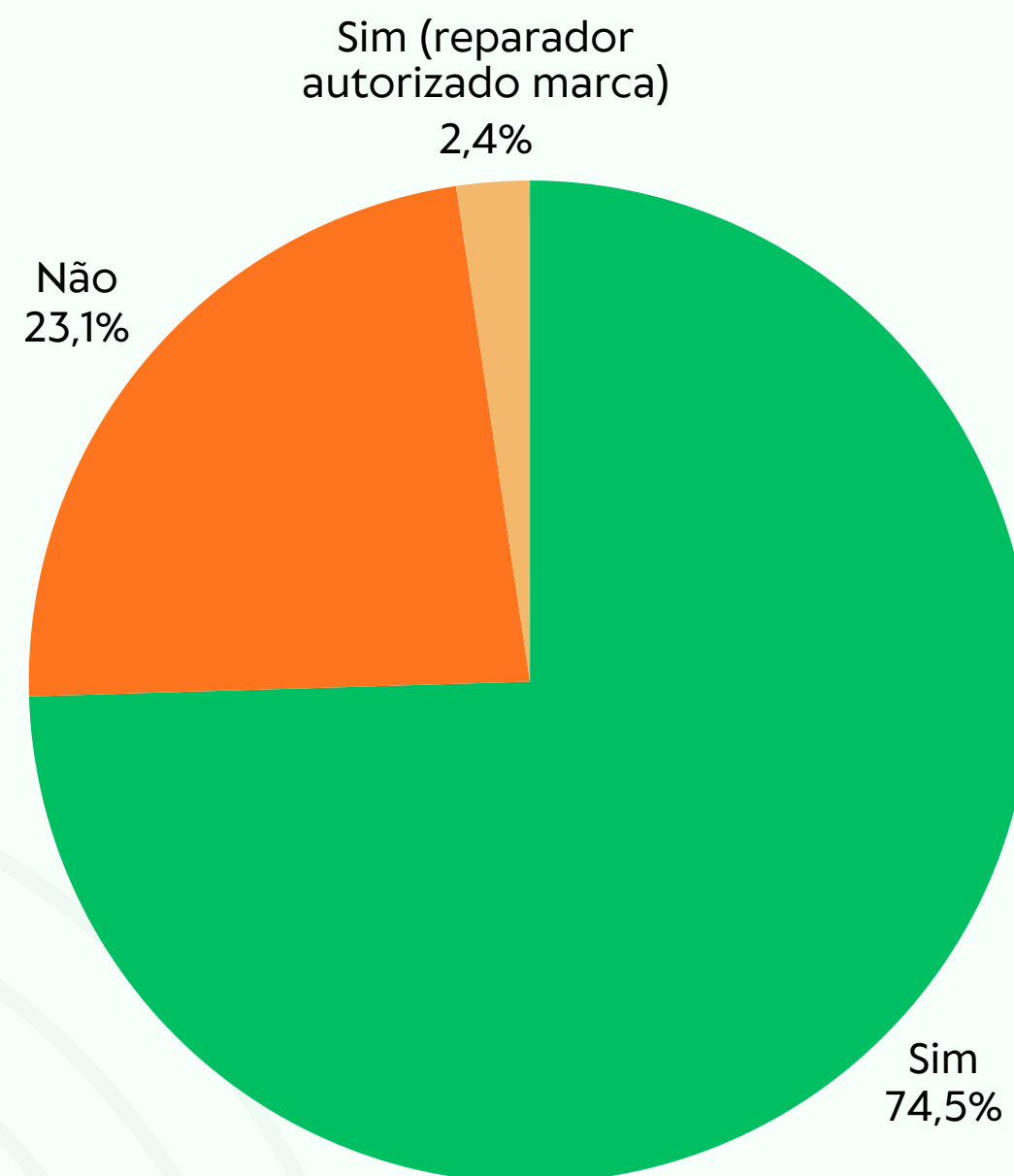
AMOSTRA (Nº INQUÉRITOS)

VALOR DA AMOSTRA

→ 212

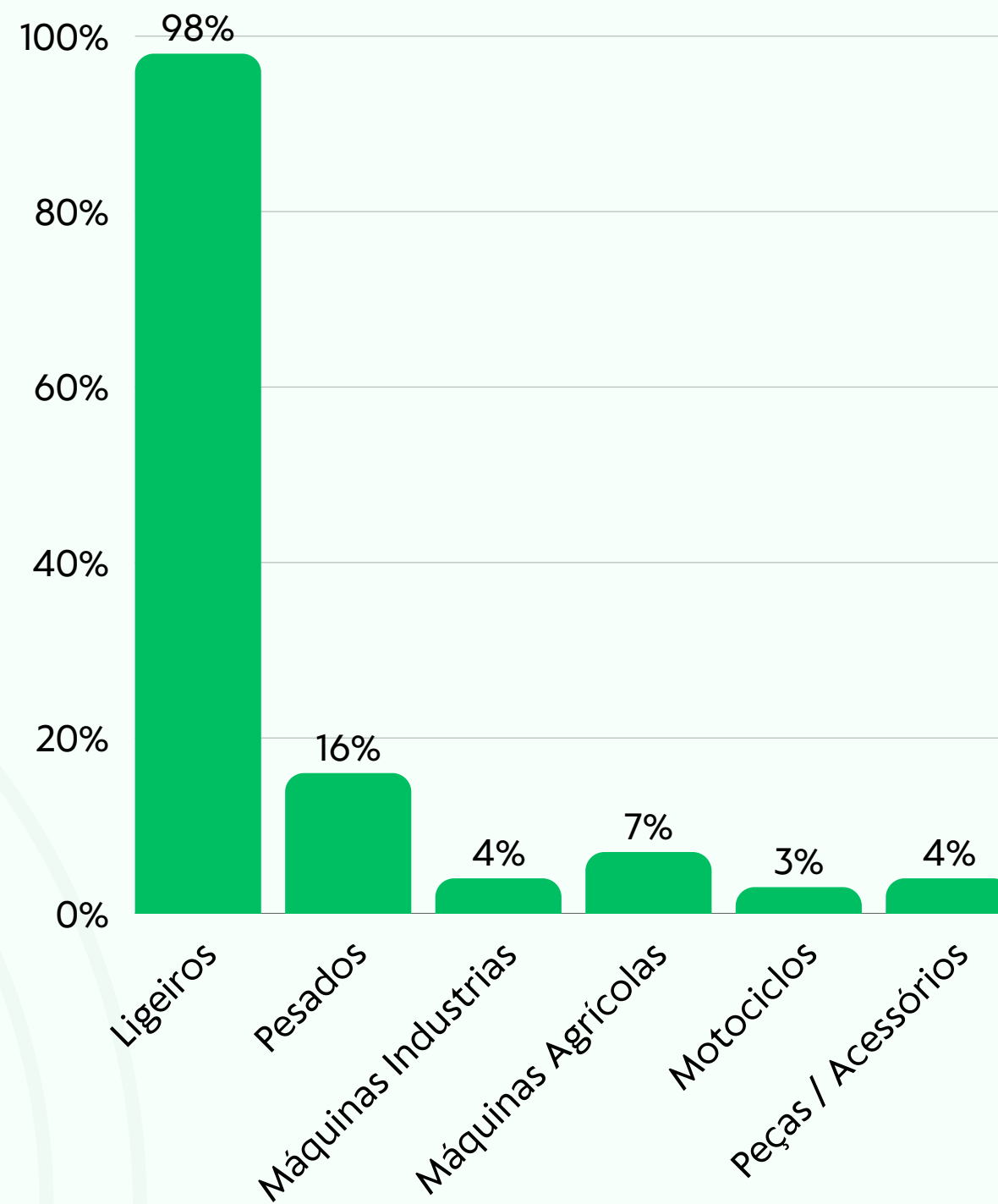


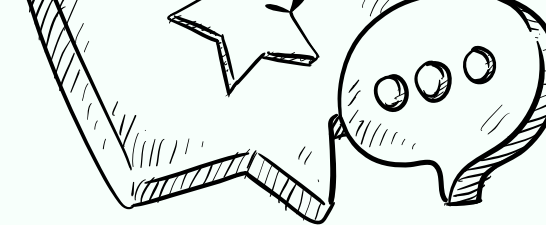
PERTENCEU A ALGUMA MARCA OU REDE EM 2025?



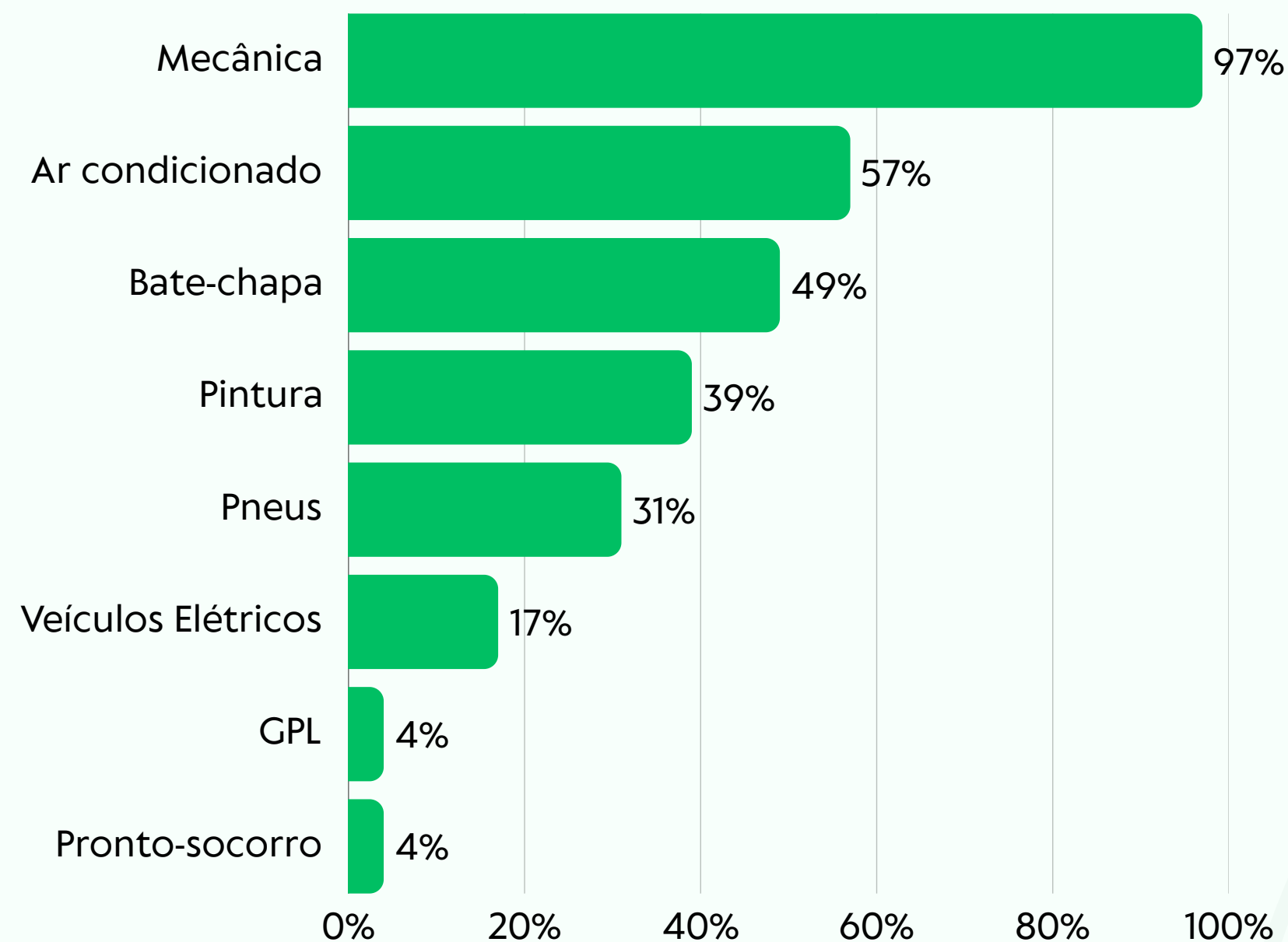
NOTA: VALORES EXATAMENTE IGUAIS AO ANO 2024

ATIVIDADES - REPARAÇÃO

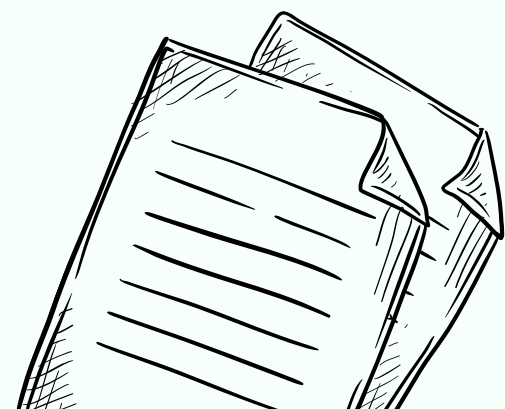


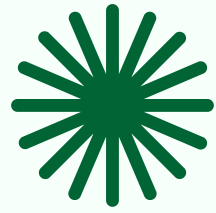


ÁREAS DE ATIVIDADE

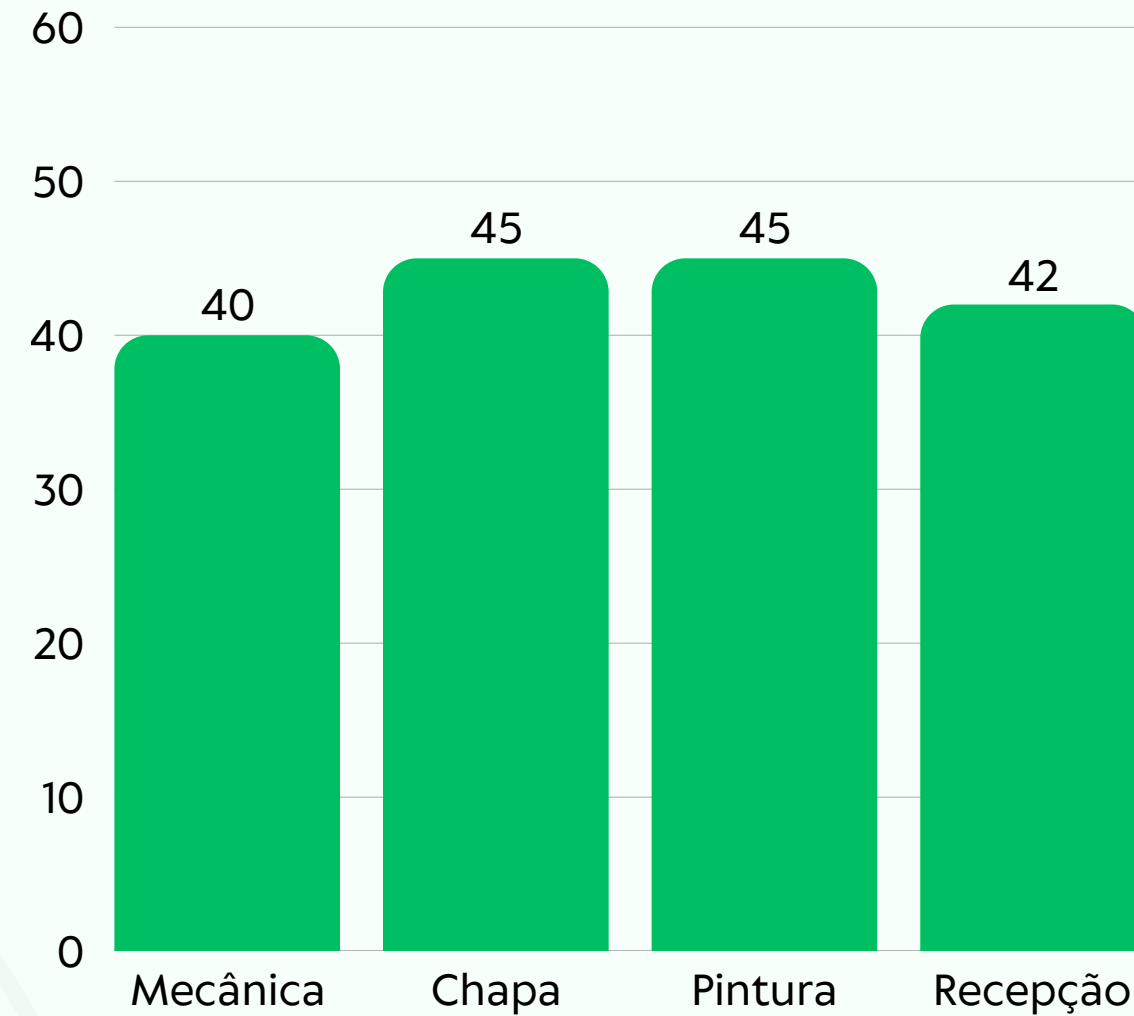


NOTA: APESAR DE SE VERIFICAREM DIFERENÇAS FACE AO ANO ANTERIOR, ESTAS PODERÃO DEVER-SE À AMOSTRA OU AO MÉTODO DE RECOLHA DE DADOS, NÃO SE IDENTIFICANDO, POR ISSO, QUALQUER VARIAÇÃO SIGNIFICATIVA.



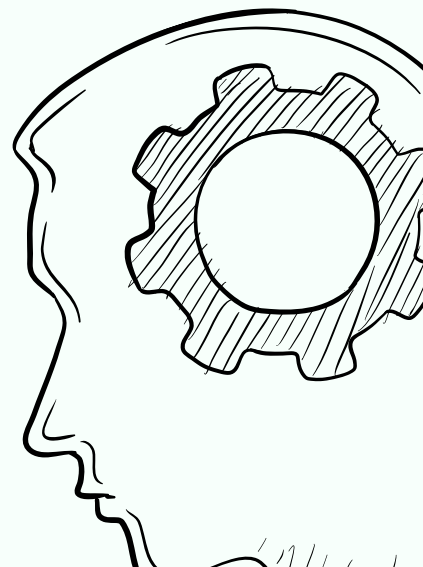


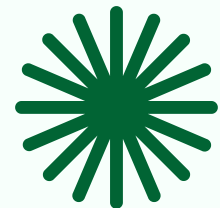
IDADE MÉDIA TRABALHADORES



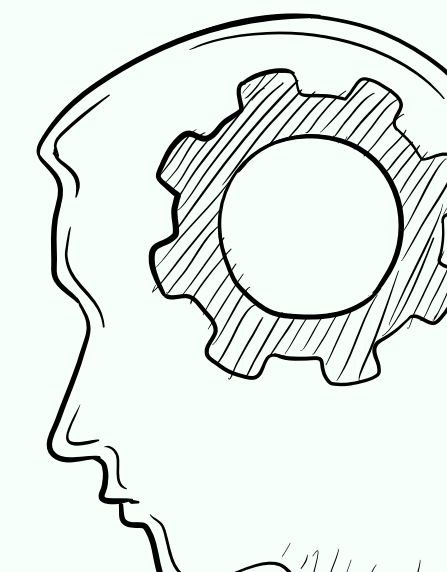
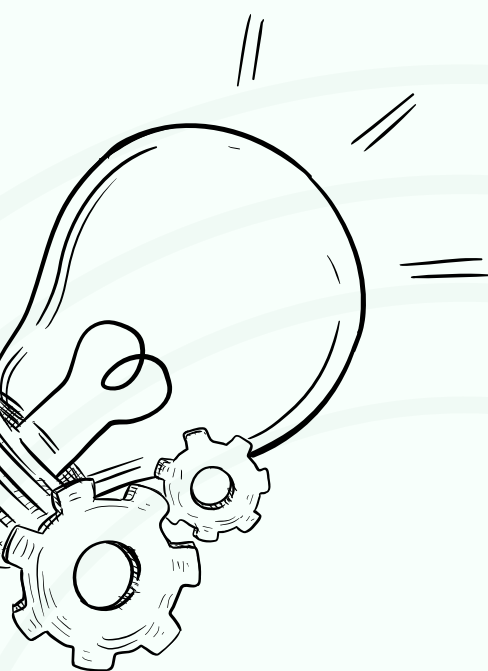
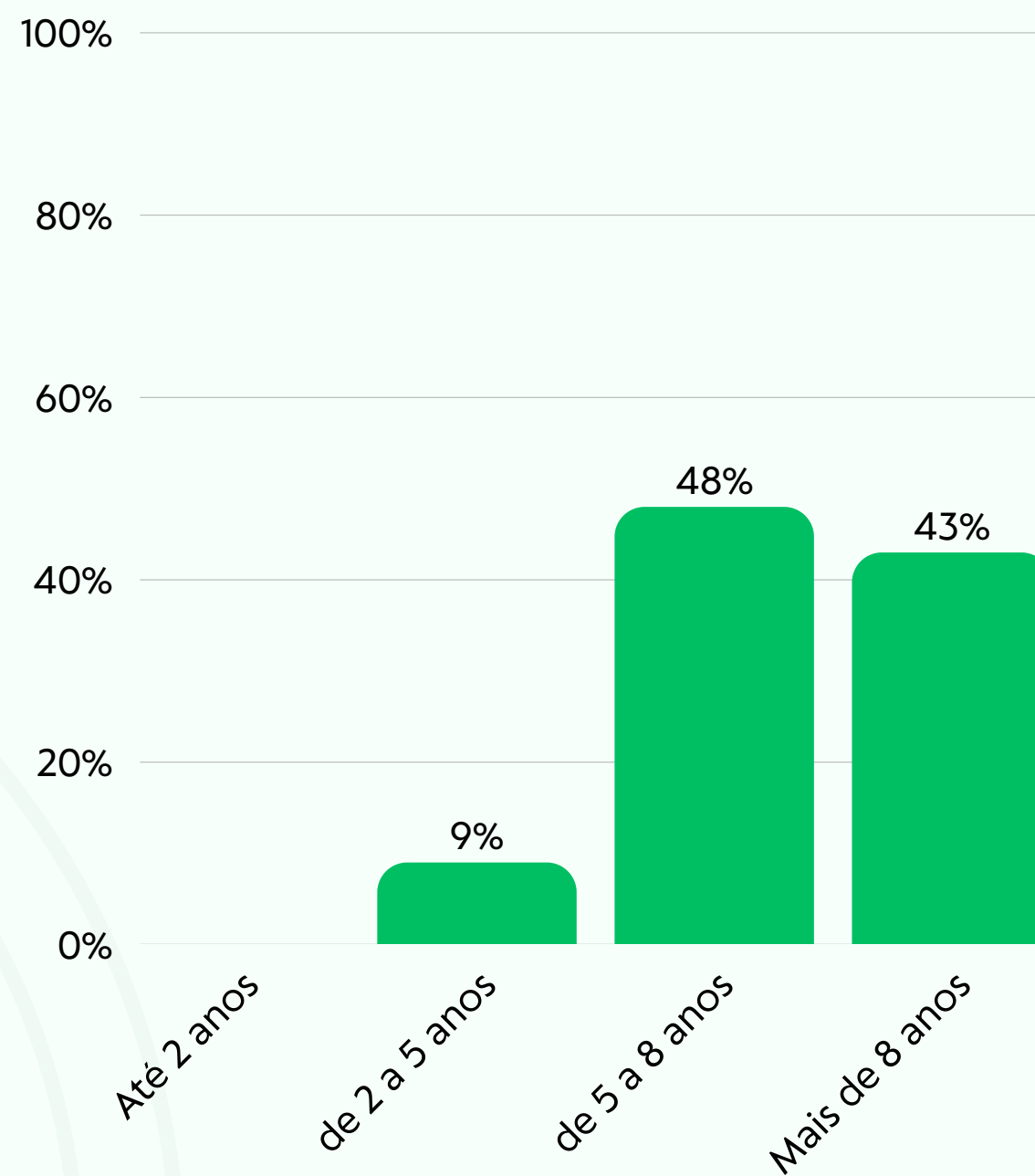
NOTA:

- 64% DAS EMPRESAS REFEREM TER FALTA DE TRABALHADORES, SENDO QUE, ENTRE ESTAS, A MEDIANA APONTA PARA A NECESSIDADE DE 2 TRABALHADORES POR EMPRESA.
- POR OUTRO LADO, 32% DAS EMPRESAS INDICAM POSSUIR TRABALHADORES DE OUTRAS NACIONALIDADES, VERIFICANDO-SE, ENTRE ESTAS, UMA MEDIANA DE 2 TRABALHADORES ESTRANGEIROS POR EMPRESA.





IDADE MÉDIA DAS VIATURAS ASSISTIDAS





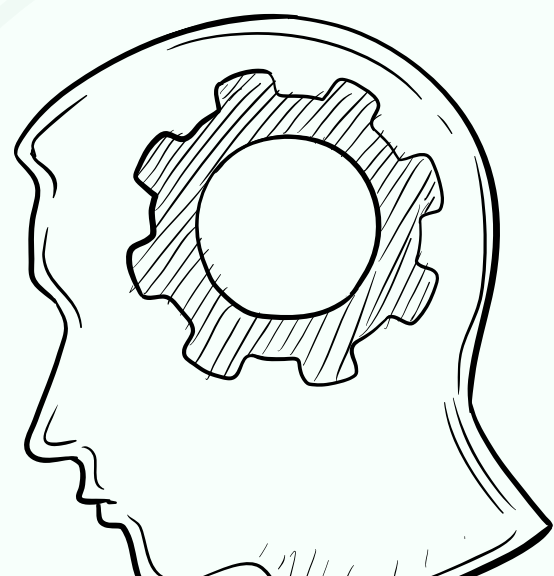
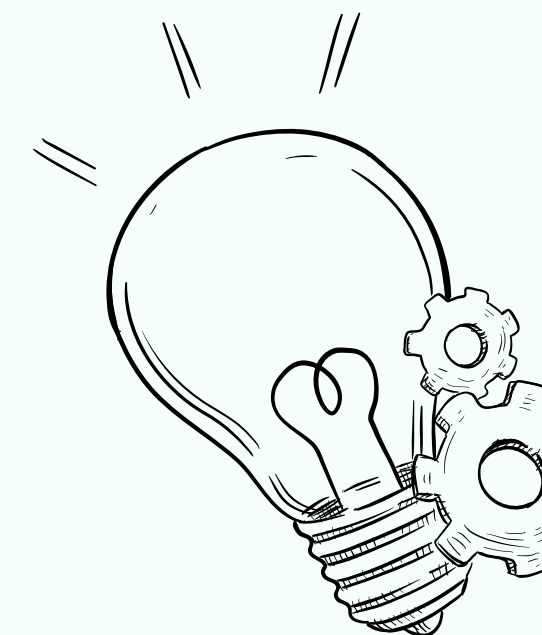
TRABALHADORES POR EMPRESA

ANECRA

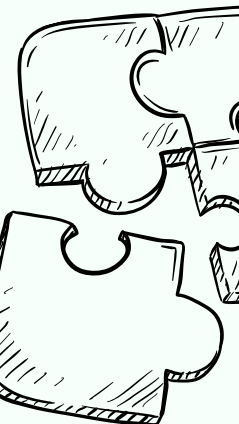
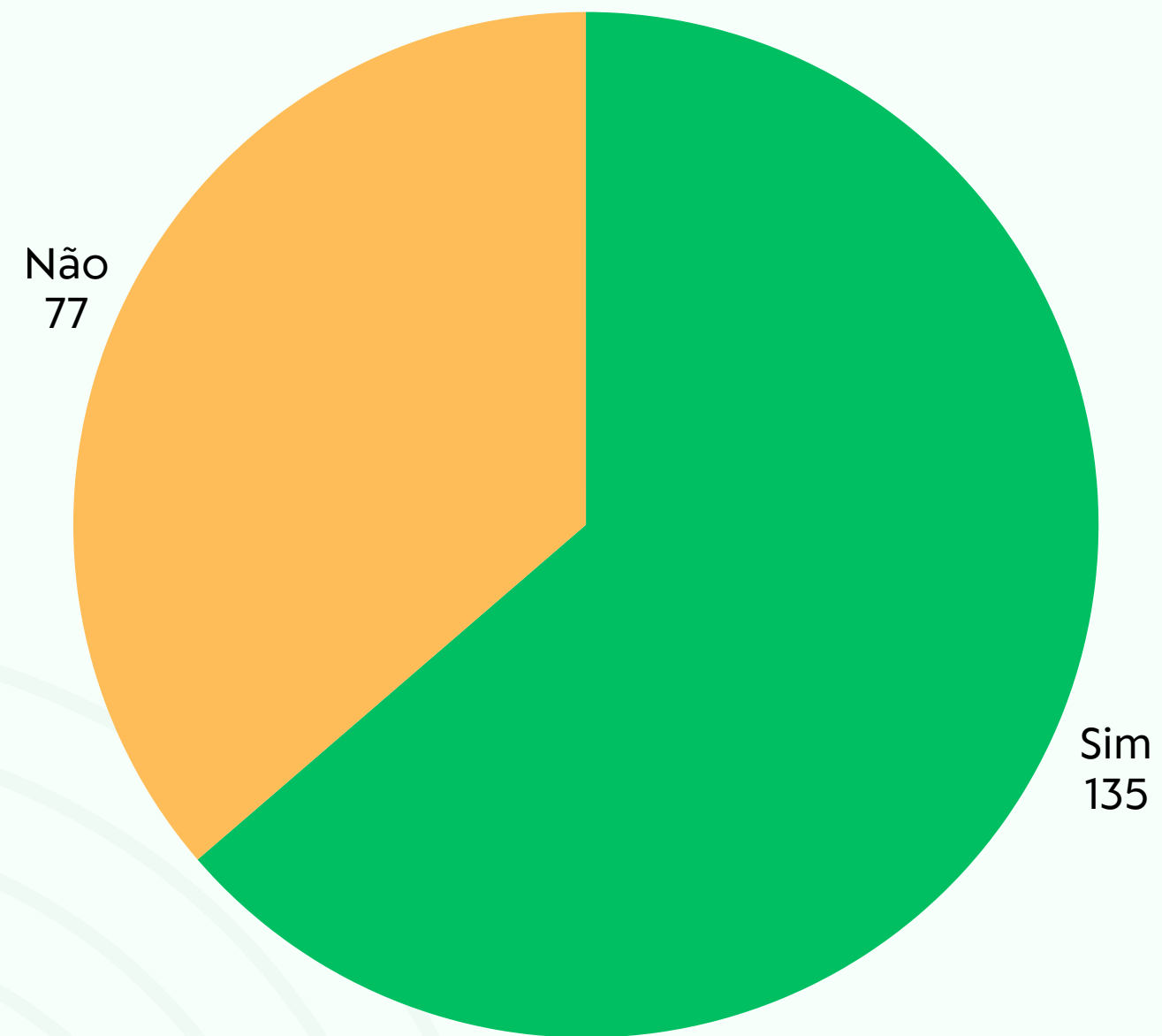


➔ TRABALHADORES PRODUTIVOS (MEDIANA): 7

➔ TRABALHADORES NÃOPRODUTIVOS (MEDIANA): 3



TEM FALTA DE MÃO DE OBRA?





PREÇO-HORA (SEM IVA)

➔ EM 31/12/2024: **33.12€**

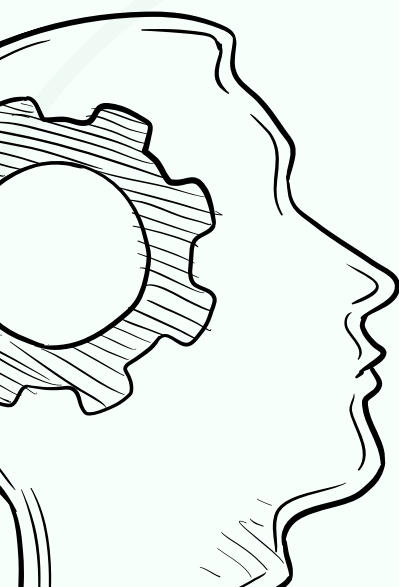
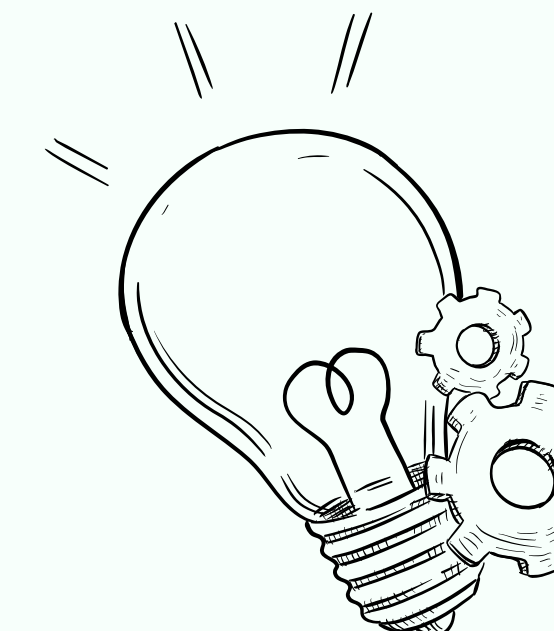
➔ EM 31/12/2025: **35.82€**

AUMENTOU OU TENCIONA AUMENTAR?

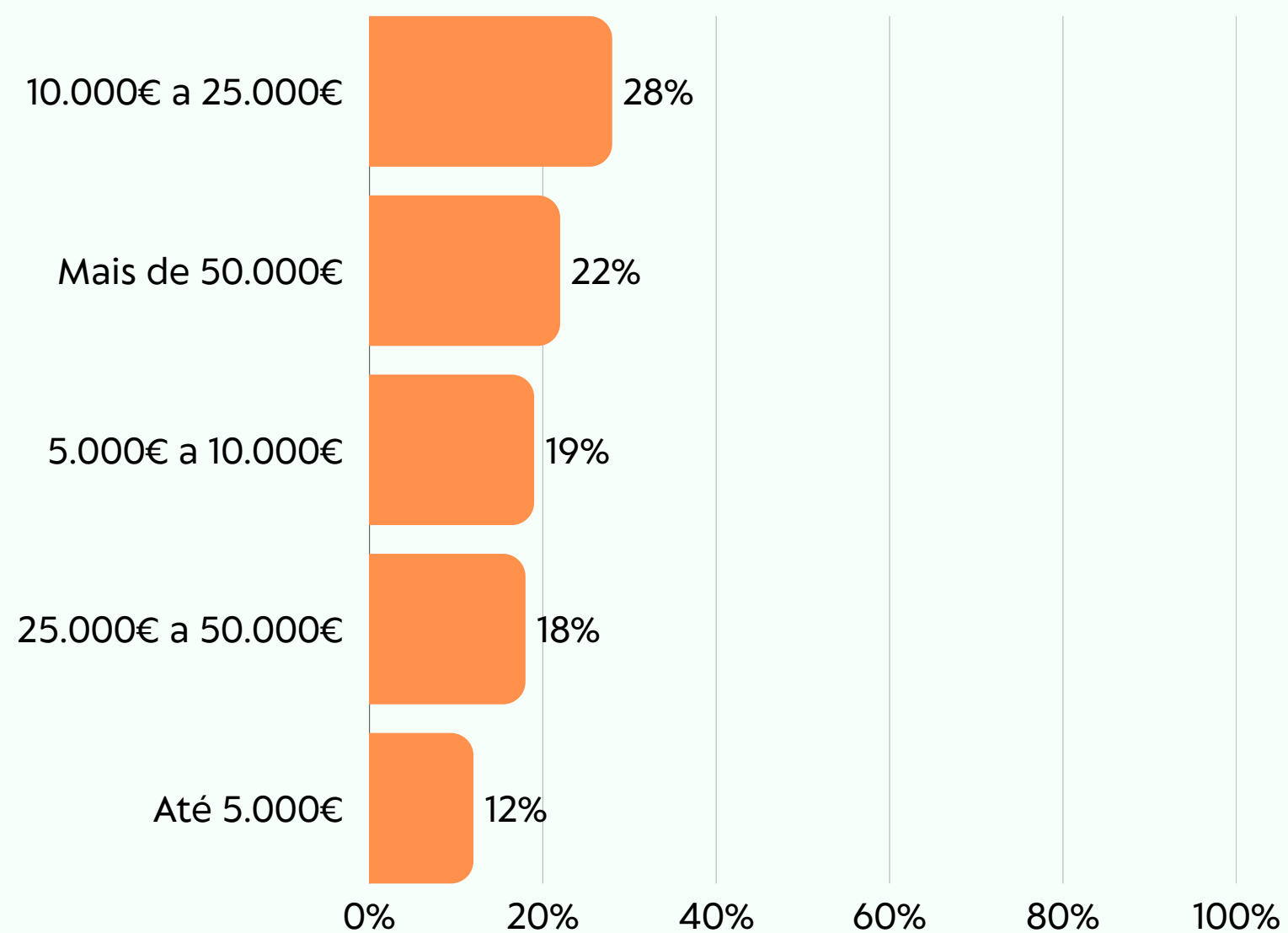
➔ **SIM: 74%**

➔ **NÃO: 26%**

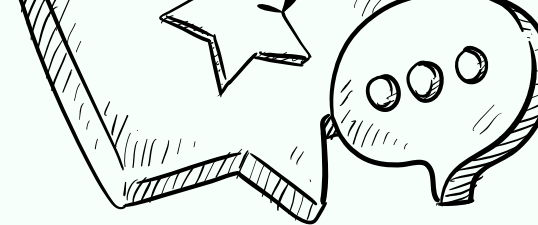
NOTA: AUMENTARAM OS "SIM" DE 57% PARA 74%, EM RELAÇÃO AO ANO ANTERIOR. EM MÉDIA PRETENDEM AUMENTAR PARA 38,82€, 3,00€ DE AUMENTO.



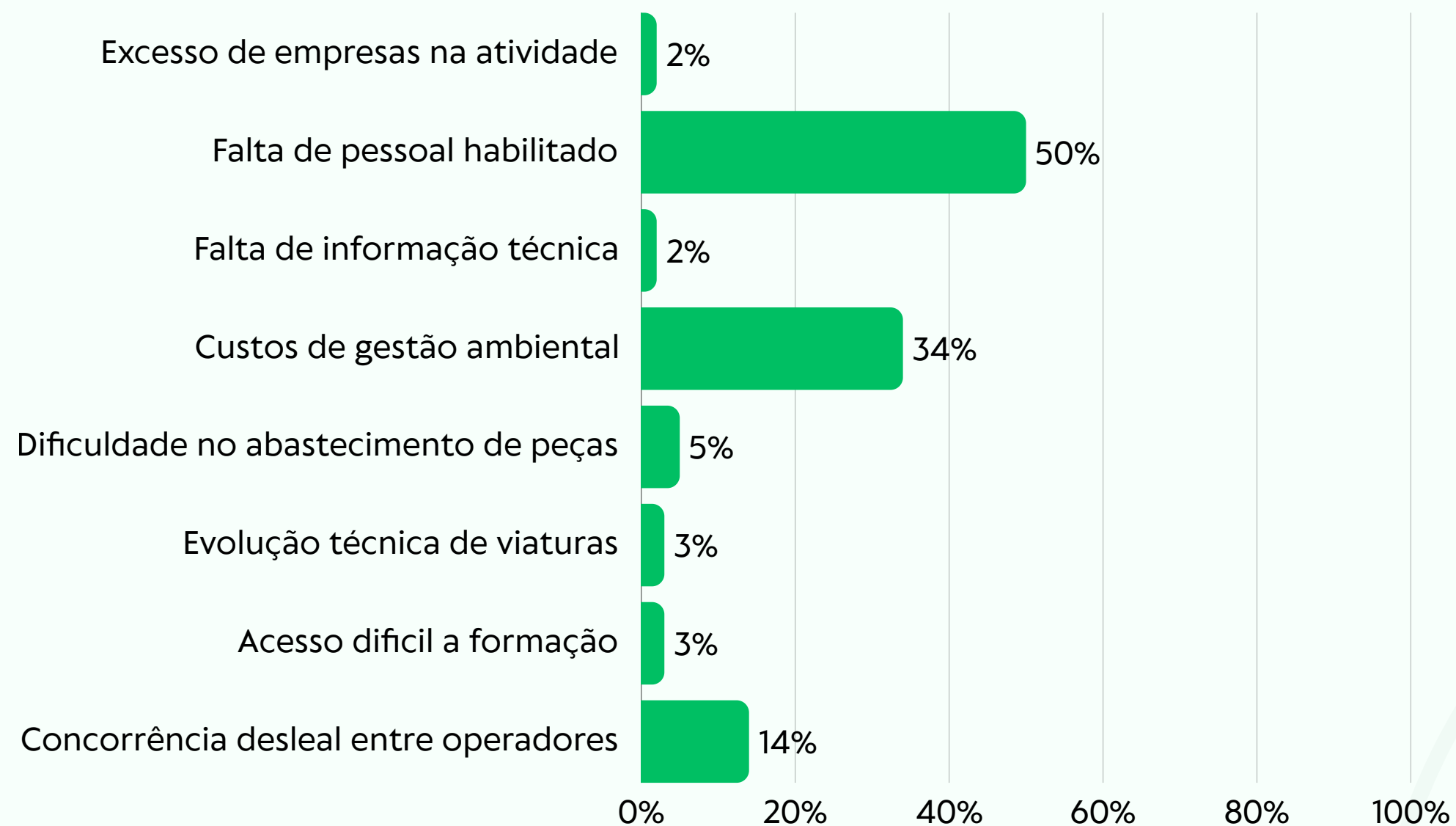
FATURAÇÃO MÉDIA MENSAL



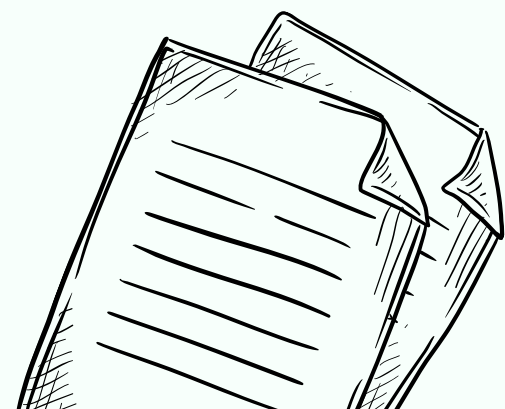
NOTA: A FATURAÇÃO MEDIANA EM 2025 SITUOU-SE NOS 241.000,00 €, SENDO QUE 60% DESSE VALOR CORRESPONDE A VENDAS A PARTICULARES.

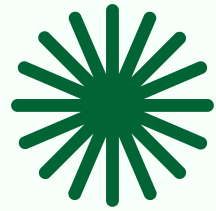


MAIORES DIFICULDADES NA ATIVIDADE

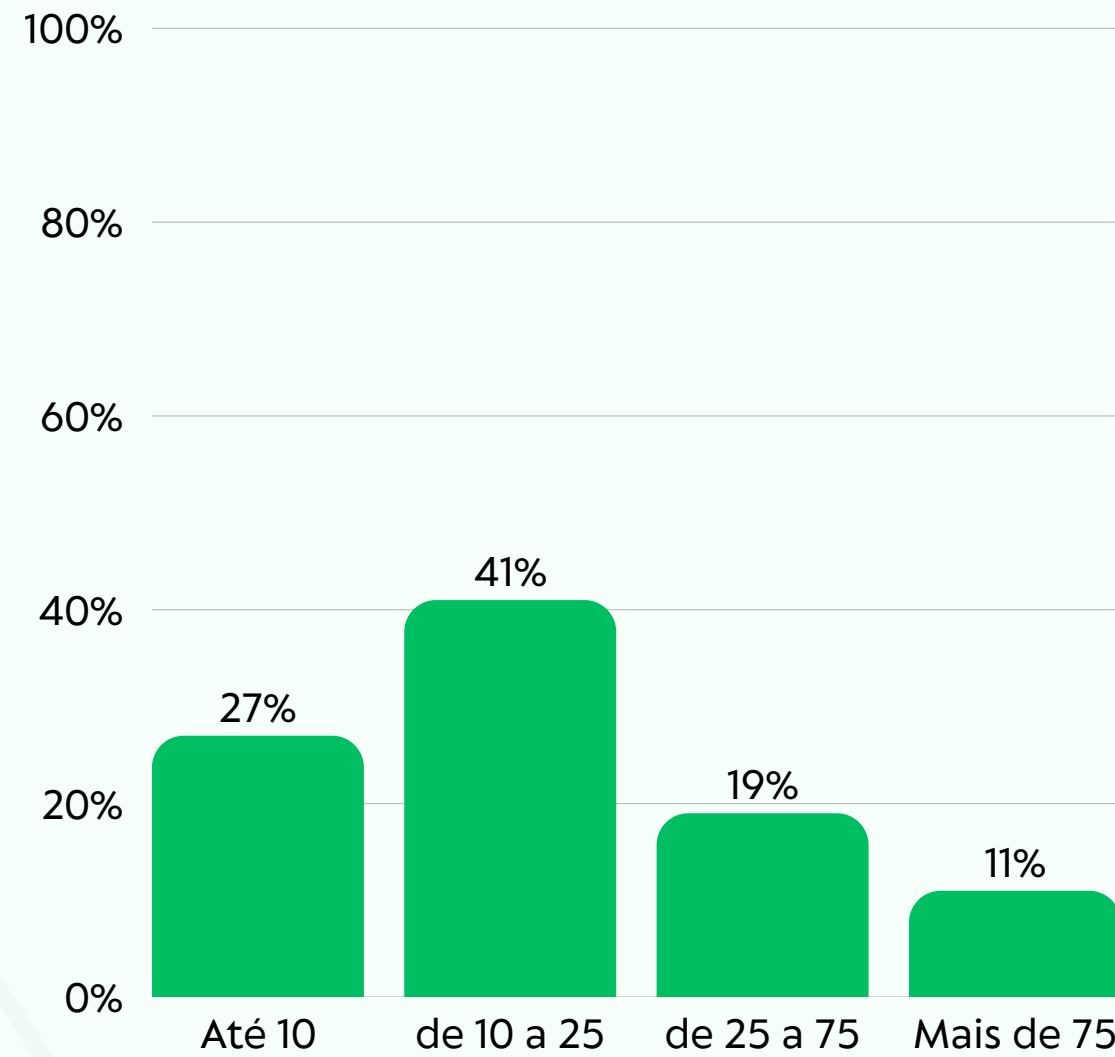


NOTA: DE SALIENTAR QUE O PARÂMETRO “FALTA DE PESSOAL HABILITADO” REDUZIU DE 72% PARA 50%, FACE AO ANO ANTERIOR.



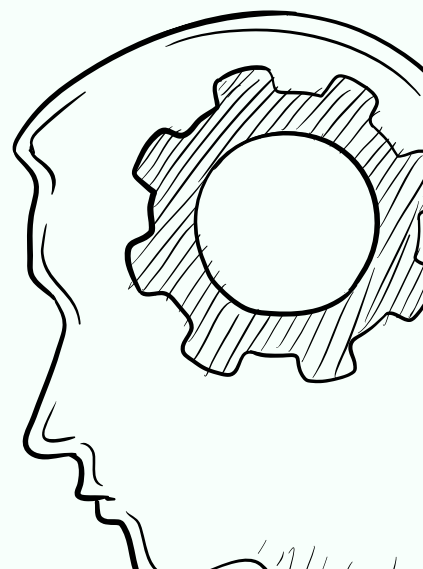


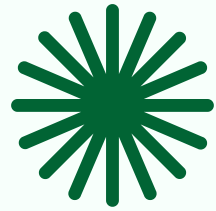
OBRAS ABERTAS POR SEMANA



NOTA:

- VERIFICOU-SE UM AUMENTO DA PROPORÇÃO DE EMPRESAS COM MAIS DE 75 COLABORADORES, PASSANDO DE 3% PARA 11%.
- RELATIVAMENTE ÀS OBRAS ABERTAS, A MEDIANA EM 2025 FOI DE 650, SENDO QUE 65% CORRESPONDEM A TRABALHOS REALIZADOS PARA PARTICULARES.

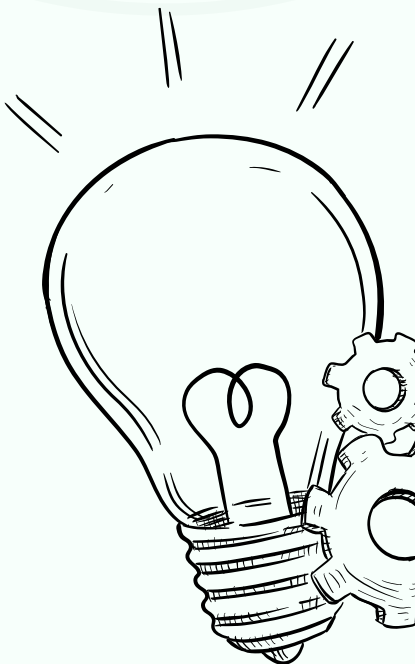


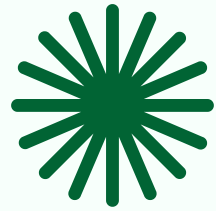


VEÍCULOS ELÉTRICOS

	MÉDIA	MEDIANA
VEÍCULOS ELÉTRICOS REPARADOS FACE AO TOTAL	7,0%	5%
FATURAÇÃO EM VEÍCULOS ELÉTRICOS FACE AO TOTAL	6,0%	5%
PREÇO-HORA PARA VEÍCULOS ELÉTRICOS	48€	40€

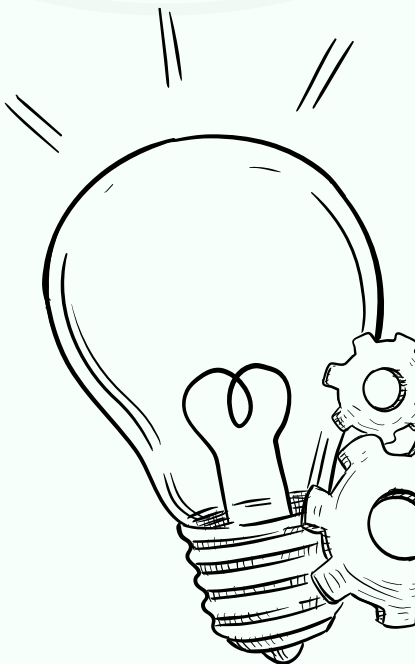
NOTA: VERIFICA-SE UM AUMENTO SIGNIFICATIVO DO VOLUME DE VEÍCULOS ELÉTRICOS, QUE NO ANO ANTERIOR APRESENTAVAM UMA EXPRESSÃO RESIDUAL.





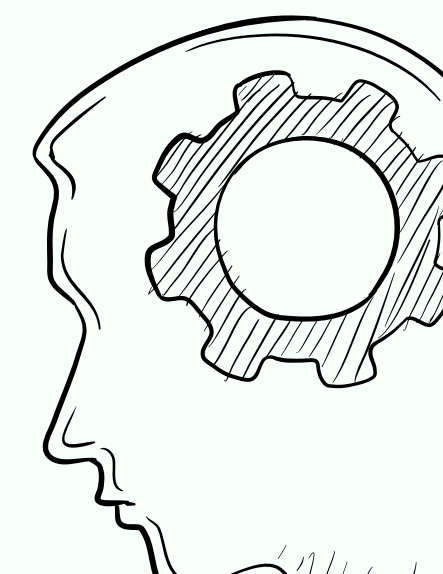
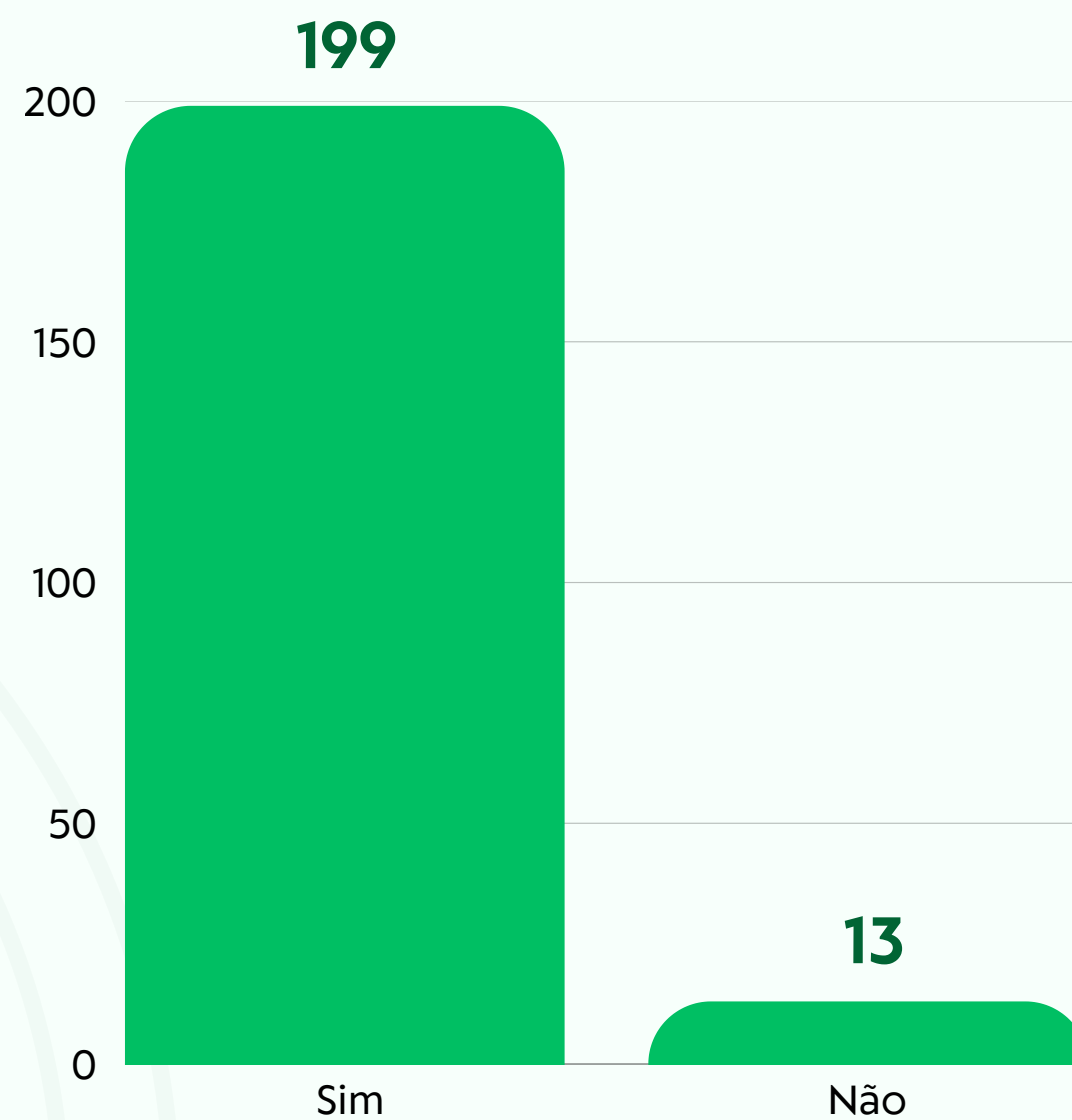
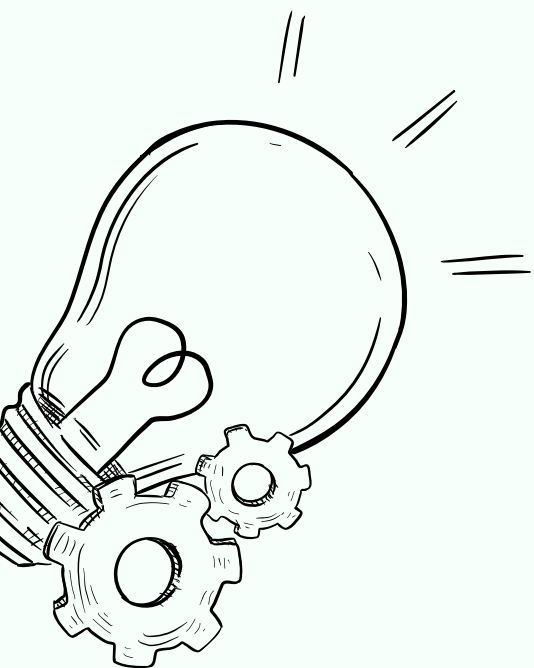
ACORDOS COM...

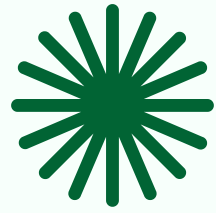
SEGURADORAS	NÃO	→	78%
	SIM	→	22%
GESTORAS DE FROTAS	NÃO	→	82%
	SIM	→	18%
EMPRESAS FROTISTAS	NÃO	→	24%
	SIM	→	76%



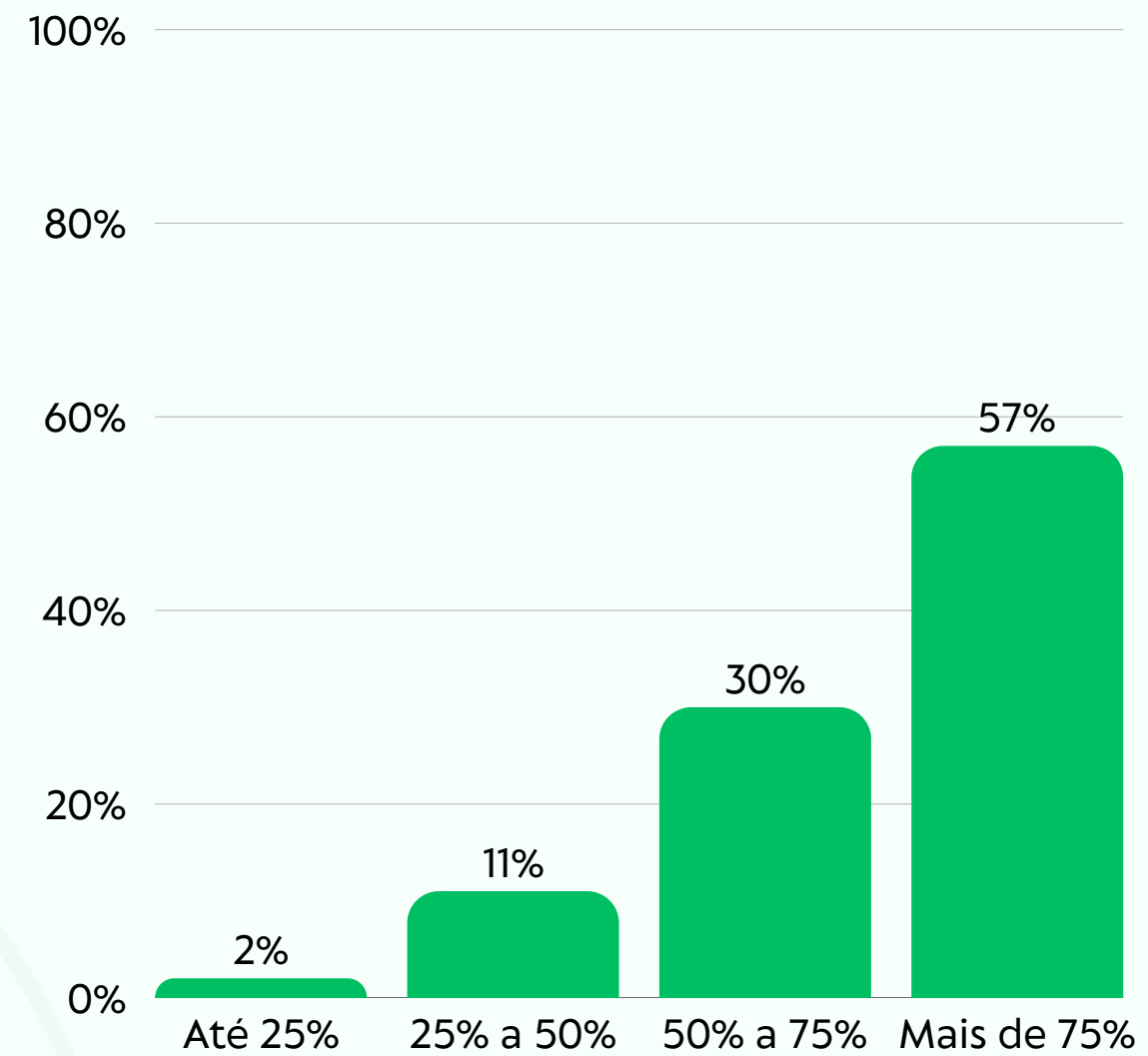


TEM SEGURO DE RESPONSABILIDADE AMBIENTAL?

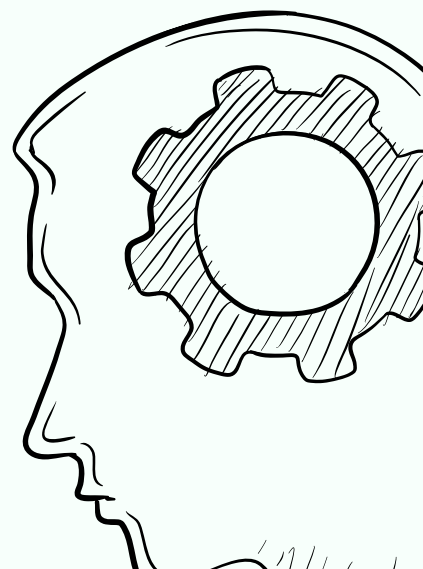
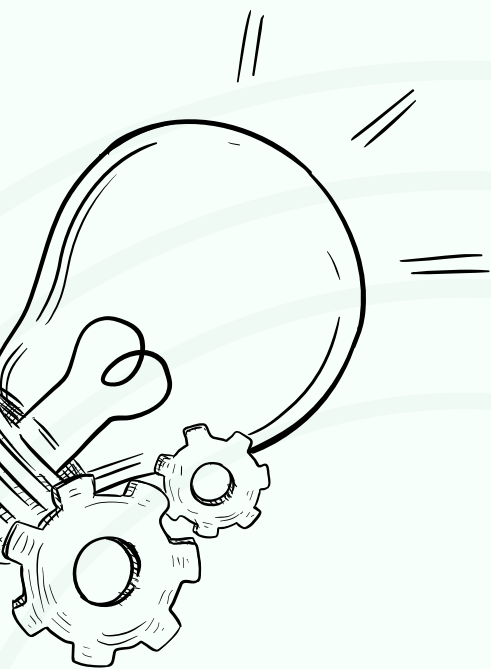




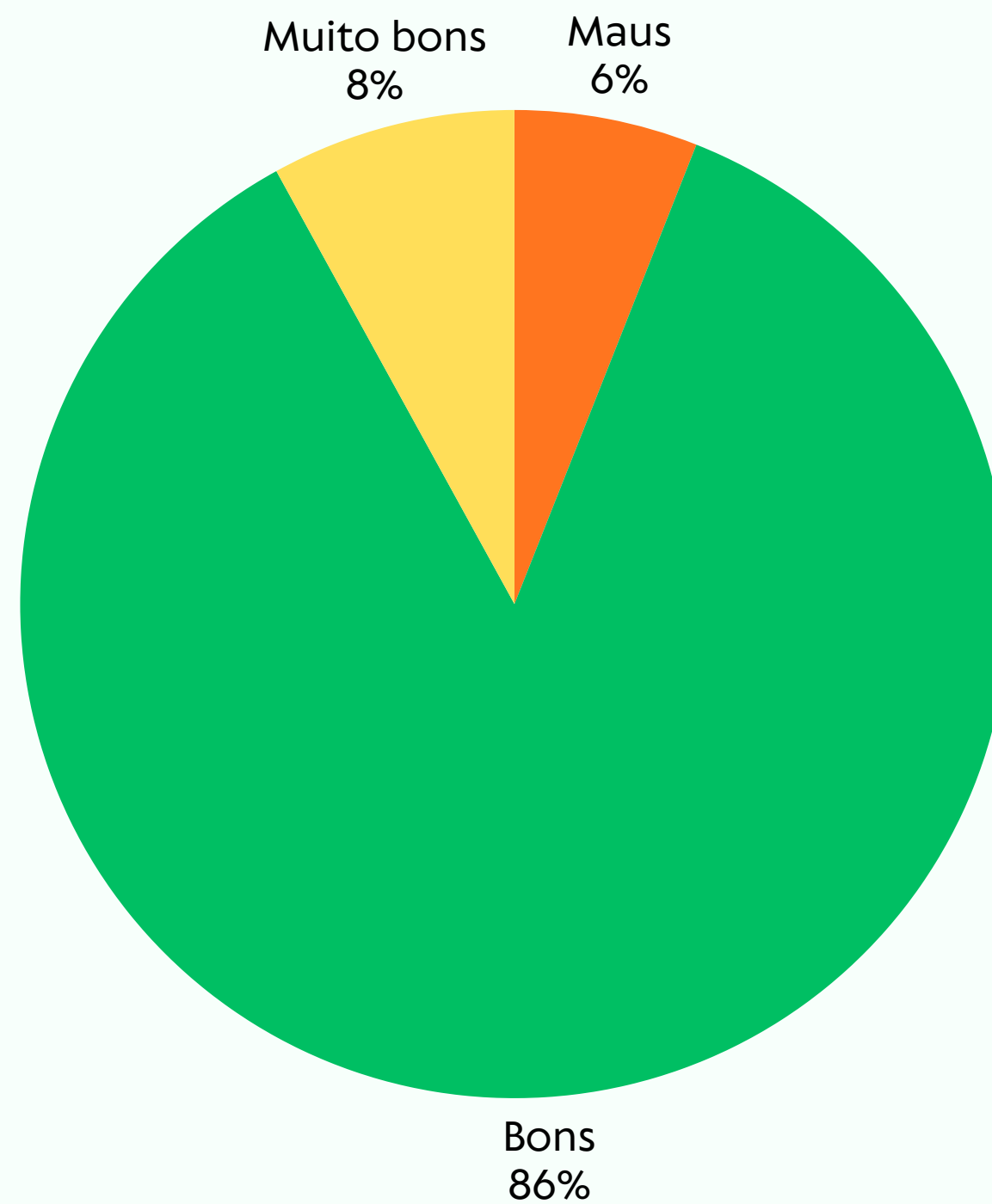
TAXA MÉDIA DE OCUPAÇÃO



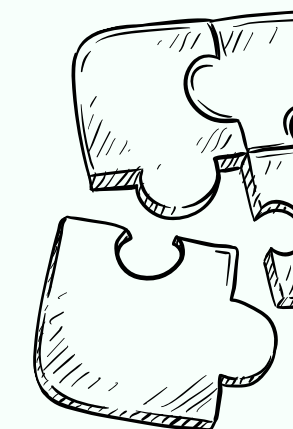
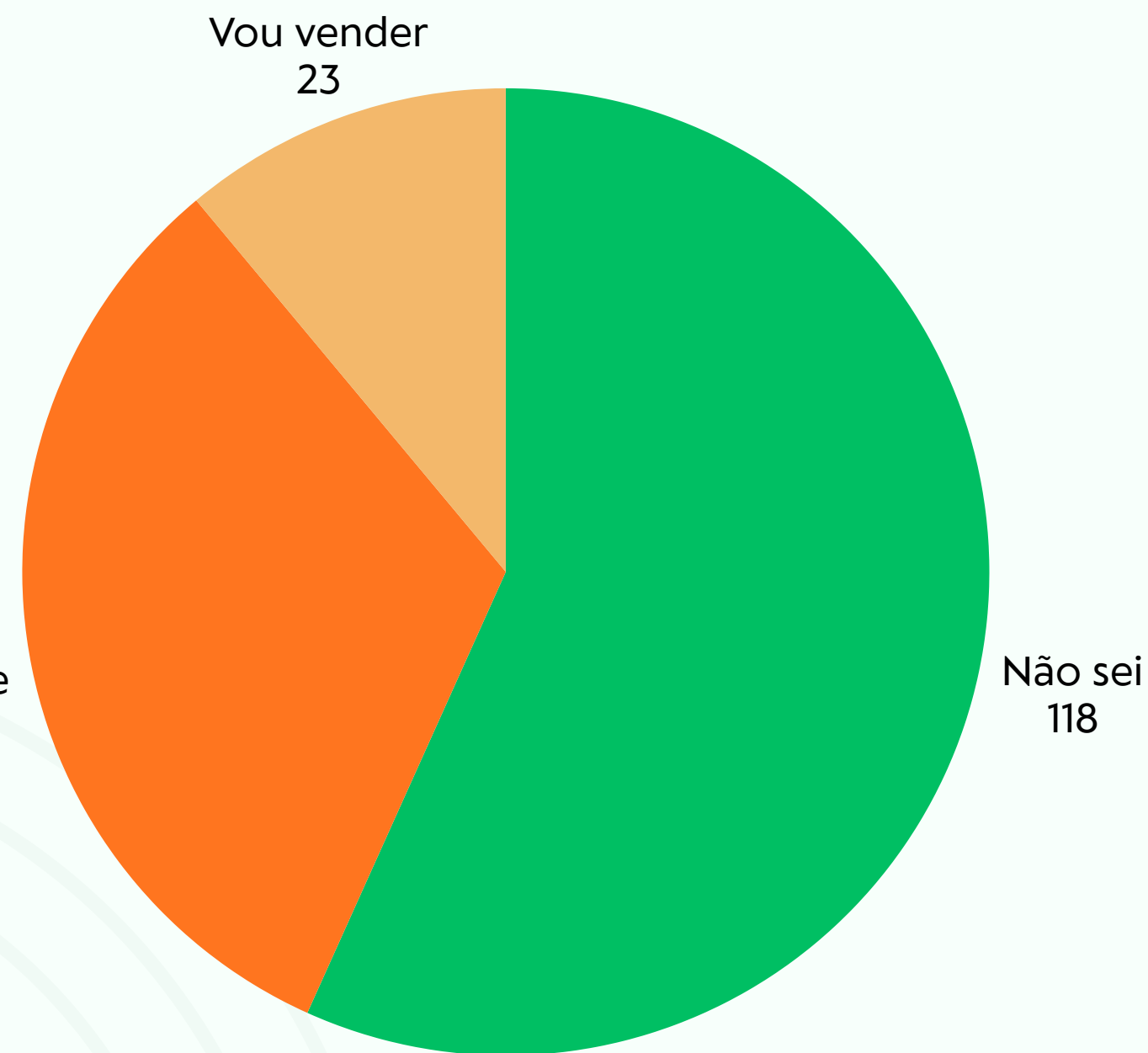
NOTA: VERIFICOU-SE UMA DIMINUIÇÃO DOS VALORES NOS INTERVALOS INTERMÉDIOS, ACOMPANHADA DE UM AUMENTO NA CATEGORIA “MAIS DE 75%”

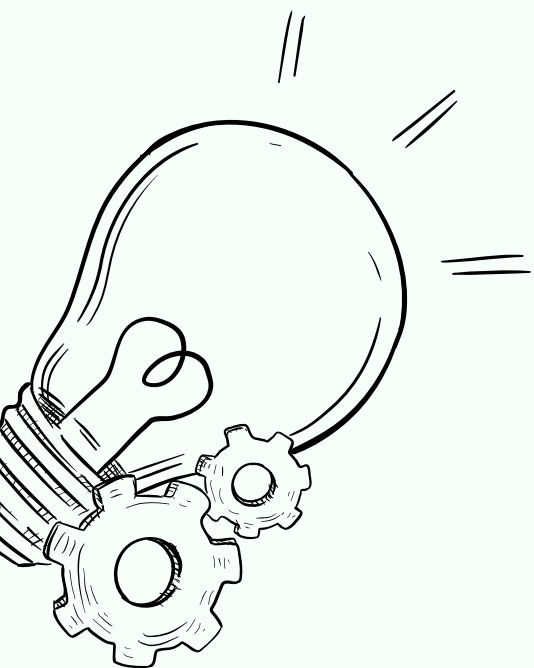


CONSIDERA OS SEUS RESULTADOS...



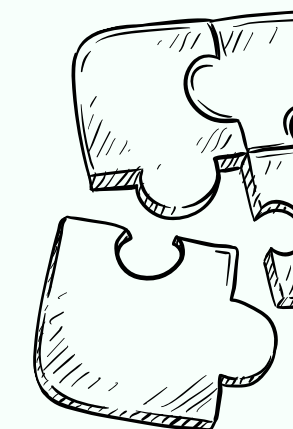
CONTINUIDADE DA EMPRESA





OUTRO DADOS:

- ➔ 5% DAS EMPRESAS ADERIU AO SERMI
- ➔ 66% TÉCNICOS ATESTADOS PARA AC
- ➔ 28% TEM VIATURA DE SUBSTITUIÇÃO



OBRIGADO

